



EUROREGION ELBE/LABE



Geschäftsbericht 2004

Herausgeber:

EUROREGION ELBE/LABE

Kommunalgemeinschaft Euroregion
Oberes Elbtal/Osterzgebirge e.V.
Sitz der EEL
Dr.-Wilhelm-Külz-Straße 6
01796 Pirna

Telefon: + 49 3501 520013
Fax: + 49 3501 527457
e-mail: info@euroregion-elbe-labe.de
Internet: <http://euroregion-elbe-labe.de>

Svazek obcí Euroregion Labe
Sekretariát EEL
c/o Magistrát města Ústí nad Labem
Velká Hradební 8
400 01 Ústí nad Labem

telefon: + 420 47 5241437
telefax: + 420 47 5211603
e-mail: info@euroregion-labe.cz
Internet: <http://www.euroregion-labe.cz>

verantwortlich: Dipl.-Stw. Christian Preußcher, Mgr. Vladimír Lipský

Inhaltsverzeichnis

1. Die grenzüberschreitende Zusammenarbeit in der EUROREGION ELBE / LABE – Ein Rückblick von Hans-Jürgen Evers	5
2. Die Arbeit der Organe und Fachgruppen 2004	9
3. Die Förderung von Projekten 2004	12
3.1. INTERREG III A	
3.2. Kleinprojektförderung bei INTERREG III A	
3.3. Regionenarbeit	
4. Ausblick und Aufgaben für das Jahr 2004	13
Anhang:	14
I. Die Mitglieder des Rates und des Präsidiums 2004	
II. Zeittafel 2004 (Auswahl)	
III. Übersichten über geförderte Projekte	
a) INTERREG III A gesamt zum Stand 31.12.2004	
b) INTERREG III A – KPF 2004	
c) Regionenarbeit 2004	
IV. Kartenausschnitt EUROREGION ELBE/LABE	

Der Pressespiegel 2004 ist als eine gesonderte Zusammenstellung erhältlich.

1. Die grenzüberschreitende Zusammenarbeit in der EUROREGION ELBE / LABE – Ein Rückblick von Hans-Jürgen Evers

Sehr geehrte Damen und Herren, liebe Mitstreiter und Freunde,

gestatten Sie mir bitte, das ich hinsichtlich des zeitlichen Horizontes mich in diesem Geschäftsbericht nicht nur auf das Berichtsjahr 2004 beschränke. Vielmehr ist es mir auch ein Bedürfnis nach mehr als 12jähriger Amtszeit als Präsident der Kommunalgemeinschaft Euroregion Oberes Elbtal / Osterzgebirge e.V. und Co – Präsident unserer grenzüberschreitenden Interessengemeinschaft EUROREGION ELBE / LABE, die ich mit Beginn der neuen Legislaturperiode beenden werde, Resümee zur Entstehung und Entwicklung der grenzüberschreitenden Zusammenarbeit in unserer Region zu ziehen.

Ich erinnere mich noch gut daran, als vor fast 14 Jahren der damalige Primator der Stadt Ústí nad Labem, Lukaš Mašin, uns sächsische Kommunalpolitiker ermutigte, eine grenzüberschreitende Gemeinschaft nach dem Vorbild der Euregio an der deutsch – niederländischen Grenze, die dort seit Mitte der fünfziger Jahre des vergangenen Jahrhunderts sehr erfolgreich wirkt, ins Leben zu rufen. Schnell war ich mir mit meinen Landratskollegen, insbesondere Bernd Greif in Dippoldiswalde und Nicolaus Drexler in Sebnitz einig, dass wir diesem Vorschlag folgen sollten. Aber auch die Kollegen in Freital und der Oberbürgermeister der Landeshauptstadt Dresden, damals Herbert Wagner, und wenig später dann auch Dresden – Land und Meißen signalisierten ihre Bereitschaft daran mitzuwirken. Und so entstand nach nur etwa einem Jahr Vorbereitung die EUROREGION ELBE / LABE.

Am 24. Juni 1992 war es dann soweit. Die Gründung der EUROREGION ELBE / LABE erfolgte an diesem Tage in der Stadt Ústí nad Labem. Seinerzeit gingen die Mitglieder und Gäste der Gründungsveranstaltung hinunter an die Elbe und verabschiedeten ein „Euroschiff“, das mit Studenten an Bord an den darauf folgenden Tagen in Böhmen und Sachsen bis nach Meißen davon kündete, dass die Euroregion gegründet worden war.

Dem Gründungsakt am 24. Juni vorausgegangen, waren die Konstituierungen der zwei Kommunalgemeinschaften, dem damaligen Klub Euroregion Labe (heute: Gemeindeverband Euroregion Labe) auf tschechischer Seite und der Kommunalgemeinschaft Euroregion Oberes Elbtal / Osterzgebirge e.V. auf deutscher Seite.

Die Gründungen der Euroregionen an der sächsisch – tschechischen und sächsisch – polnischen Grenze standen damals ganz im Zeichen tiefgreifender Veränderungen in Europa. Diese lagen vor allem in der Einführung des Europäischen Binnenmarktes, der Wiedervereinigung Deutschlands und den Transformationsentwicklungen in den Staaten Mittel- und Osteuropas begründet. Das alles ist Geschichte, inzwischen haben wir seit Anfang des Jahres 2002 in einem Teil der europäischen Mitgliedsländer auch die Währungsunion und im Mai 2004 stand Europa wohl vor einer der größten Herausforderungen, der Erweiterung der Europäischen Union um weitere 10 Mitgliedsländer. Wir sind stolz, dass wir als Euroregion im Rahmen des Vorbereitungsprozesses daran

mitgewirkt haben und werden es auch künftig im Rahmen europäischer Integration tun.

Insbesondere auf tschechischer Seite gab es nicht immer nur Befürworter der grenzüberschreitenden Zusammenarbeit in Euroregionen. Dennoch ist es vor allem den kommunalen und regionalen Verantwortungsträgern zu verdanken, dass es in unserer Euroregion von Anfang an gelungen ist, eine gute, von Freundschaft und beiderseitigem Einvernehmen getragene Zusammenarbeit zu entwickeln. Im Ergebnis dessen konnten bereits im Gründungsjahr unter anderem eine Reihe von Projekten ins Leben gerufen werden.

Auf deutscher Seite wurde die Euroregion insbesondere durch den Freistaat Sachsen von Anfang an unterstützt. Auch die Bereitstellung finanzieller Mittel ermöglichte den Aufbau der Geschäftsstellen, die Erarbeitung eines ersten grenzüberschreitenden Entwicklungs- und Handlungskonzeptes für unsere Region und die Verwirklichung zunächst kleinerer Projekte in den Bereichen Kultur, Bildung, Sport und Jugendbegegnung.

Ab dem Jahr 1995 veränderten sich die Möglichkeiten der grenzüberschreitenden Zusammenarbeit in den Grenzgebieten der neuen deutschen Bundesländer und ihrer Nachbarn, Polen und Tschechien, grundlegend. Mit den europäischen Förderprogrammen INTERREG II und PHARE CBC stellte die Europäische Union umfangreiche finanzielle Mittel bereit, die eine weitaus umfangreichere und intensivere grenzüberschreitende Zusammenarbeit und die Entwicklung der Grenzgebiete ermöglichte. So können wir heute bilanzieren, dass in der EUROREGION ELBE/LABE in den mehr als 12 Jahren ihres Bestehens an insgesamt mehr als 700 Projekten gearbeitet wurde, die eine öffentliche Förderung erhalten haben. Diese Projekte verkörpern ein Gesamtkostenvolumen von rund 128,5 Mio. Euro, die mit etwa 62 Mio. Euro durch die Europäische Union gefördert wurden. Darüber hinaus bezuschusste der Freistaat Sachsen die grenzüberschreitende Zusammenarbeit in unserer Region mit etwa 13 Mio. Euro. Nicht unerwähnt bleiben kann jedoch, dass 53 Mio. Euro durch die Projektträger, unter ihnen auch Vereine und Verbände, die Städte, Gemeinden und Landkreise sowie zum Teil auch durch den Bund und den Tschechischen Staat erbracht wurden. Allen die an der Vorbereitung, Durchführung und Finanzierung dieser Projekte mitgewirkt haben, sei an dieser Stelle ein herzlicher Dank gesagt.

Die ersten Monate des Jahres 2004 standen natürlich ganz im Zeichen der Vorbereitung auf die EU – Erweiterung am 01. Mai 2004. Neben der zentralen Erweiterungsfeier im Freistaat Sachsen, die in der Euroregion Neiße stattgefunden hat, planten auch wir in unserer Euroregion Feierlichkeiten aus diesem Anlass. So fanden dann auch am 30.04.2004 eine Sitzung des Rates der EEL in der Stadtverwaltung Ústí nad Labem und ein feierliches Konzert im Stadttheater Ústí statt. Am Nachmittag gab es einen Informationsstand zur EU – Erweiterung vor dem Rathaus in Ústí n.L.. Der Höhepunkt schließlich war die grenzüberschreitende Schiffsfahrt am 01.05.2004 mit der aus Prag gekommenen „Šumava“. Die Schiffsfahrt führte von Děčín über Bad Schandau, Pirna, Dresden bis nach Meißen. Trotz der zentralen Veranstaltung in Zittau konnten wir uns über prominente Gäste auf unserer Schiffsfahrt freuen. So begrüßten wir:

- die Kommissarin der Europäischen Union, Frau Dr. Michaele Schreyer;
- das Mitglied des Deutschen Bundestages, Klaus Brähmig;

- das Mitglied des Tschechischen Parlaments, Josef Biža
 - den Generalkonsul der Tschechischen Republik in Dresden, Dr. Milan Dufek;
 - den Präsidenten des Sächsischen Landtages, Erich Illtgen;
 - den sächsischen Staatsminister der Finanzen, Dr. Horst Metz;
 - den Vizehauptmann des Bezirkes Ústi, Pavel Toschovský
- und
- den Regierungspräsidenten des Regierungsbezirkes Dresden, Dr. Henry Hasenpflug.

Insgesamt mehr als 160 Teilnehmer, darunter selbstredend die Mitglieder des Rates der EUROREGION ELBE / LABE, Landräte, Oberbürgermeister, Bürgermeister und eine Vielzahl von Akteuren der grenzüberschreitenden Zusammenarbeit aus der Region hatten sich zu dieser Schiffsfahrt eingefunden. Sehr öffentlichkeitswirksam gestaltete sich dann das Treffen unseres Schiffes auf die traditionell am 1. Mai stattfindenden Dampferparade der Sächsischen Dampfschiffahrtsgesellschaft in der Höhe von Pillnitz. Die Dampferparade von dort aus durch die „Šumava“ anführend liefen wir vor Tausenden Zuschauern in Dresden ein.

Einen würdigen Abschluss fand unsere Veranstaltung dann auf der Albrechtsburg in Meißen unter Anwesenheit des Generalkonsuls und des Regierungspräsidenten des Regierungsbezirkes Dresden. Zeitgleich fand dort ein mittelalterliches Burgfest mit vielen Einwohnern und Gästen der Stadt Meißen und der Region statt.

Allen Akteuren, die in Vorbereitung und Durchführung und an dem Gelingen dieser Veranstaltungen aus Anlass der EU – Erweiterung in unserer Region mitgewirkt haben, möchte ich hiermit noch einmal einen ganz besonderen Dank aussprechen.

Bereits vor diesen Ereignissen bestimmte unsere Tätigkeit die Vorbereitung der Zusammenarbeit nach dem 1. Mai 2004. So wurden unsere Rahmenvereinbarung und die Geschäftsordnung aktualisiert, beraten, beschlossen und traten am 01. 05. 2004 in Kraft. Eine neue Geschäftsordnung des Lokalen Lenkungsausschusses für den nunmehr gemeinsamen Kleinprojektfonds bei INTERREG III A wurde erarbeitet, beraten und soll zu Beginn des Jahres 2005 beschlossen werden.

In Folge beitriffsbedingter Änderungen des Verfahrens bei INTERREG III A (nunmehr auch gemeinsam mit den tschechischen Kollegen) und den Ergebnissen der Halbzeitbewertung (vgl. Geschäftsbericht 2003) gibt es in den Euroregionen keine Projektkoordinatoren für die Großprojekte (über 15.000 EUR Förderung) mehr. Vielmehr wurde an Stelle derer und der bisher in den Regierungspräsidien Chemnitz und Dresden angesiedelten Stellen des technischen Sekretariates ein gemeinsames deutsch – tschechisches Technisches Sekretariat bei der Sächsischen Aufbaubank eingerichtet. Frau Sandra Kunack hat damit ihre Tätigkeit am 30.04.2004 bei uns beendet.

Ungeachtet dessen, gibt es auf sächsischer Seite seit dem 01.05.2004 ein neues Projekt mit der Bezeichnung: „Euroregionale Projekt- und Öffentlichkeitsarbeit“. Frau Silke Richter hat in diesem Zusammenhang ihre Tätigkeit bei uns begonnen.

Das ist ein Projekt, dass durch INTERREG III A und dem Freistaat Sachsen gefördert wird und läuft bis zum 31.12.2007. Im Rahmen dieses Projektes gibt es eine enge Zusammenarbeit mit dem Technischen Sekretariat von INTERREG III A (der Sächsischen Aufbau Bank) und aller 14 Tage finden vor Ort bei uns in der Geschäftsstelle Beratungstage für potenzielle und tatsächliche Projektträger bei INTERREG III A statt. Aber auch alle anderen Projekte, die nicht bei INTERREG gefördert werden können, werden durch Frau Silke Richter betreut. Zu ihren weiteren Aufgaben gehört, die Neugestaltung unserer Internetpräsentation, die Verfassung von Pressemitteilungen und Regionalinformationen, die Vermittlung von Kontakten innerhalb von Sachsen und über die Grenze hinweg (sie ist der tschechischen Sprache mächtig) und die Koordinierung der Fachgruppentätigkeit.

Im Mittelpunkt des Jahres 2004 stand, wie auch in den Vorjahren, die weitere Stabilisierung der Projektarbeit im Rahmen des Förderprogramms INTERREG III A. Die Ergebnisse in Bezug auf bestätigte Projekte in der EUROREGION ELBE / LABE finden sie im Anhang zu diesem Geschäftsbericht.

Neben der Mitwirkung an der weiteren Entwicklung und Umsetzung der Fördermechanismen oblag der Euroregion auch im Jahr 2004 die Realisierung traditioneller und satzungsgemäßer Aufgaben. Dies bezieht sich unter anderem auf die kontinuierliche Herausgabe des Jahreskataloges der Kultur- und Sportstätten in einer Auflagenhöhe von 15.000 Exemplaren und des vierteljährlich erscheinenden Kultur und Sportkalenders jeweils in einer Auflagenhöhe von 8.000 Exemplaren.

Sehr erfolgreich verlief auch im Jahr 2004 die Internationalen Juniorenfriedensfahrt, jeweils mit zwei Halbetappen, einer Straßenetappe von Děčín bis Pirna und einem Einzelzeitfahren, welches 2003 in diesem Jahr im Stadtgebiet von Pirna ausgetragen wurde.

Eine gleiche Einschätzung kann auch für die Durchführung der Kinder- und Jugendsportolympiaden getroffen werden, die im Jahr 2004 in und um Litoměřice wiederum mit mehr als 1000 aktiven Sportlern, Kampfrichtern und Betreuern stattgefunden hat.

Leider haben wir im Verlaufe dieses Jahres zur Kenntnis nehmen müssen, dass sich der Landkreis Meißen mit Jahresfrist aus den Reihen unserer Mitglieder verabschiedet. Ich persönlich halte nach wie vor diese Entscheidung, die hier in Meißen getroffen wurde, als das falsche insbesondere auch politische Signal. Wir alle haben uns vor mehr als 12 Jahren zusammengefunden, um die Idee zu verfolgen, Vertrauen und grenzüberschreitende Zusammenarbeit zu fördern sowie grenzübergreifende Entwicklungen in allen Lebensbereichen zu unterstützen. Vieles konnte seither auf den Weg gebracht werden, auch in und für den Landkreis Meißen. Das wir dafür, wie ich schon erwähnte, seit 1995 auch europäische Förderungen in Anspruch nehmen können, betrachte ich als eine zusätzliche Wertschätzung der grenzüberschreitenden Zusammenarbeit durch die Europäische Union, die im Übrigen die grenzüberschreitende Zusammenarbeit überhaupt erst seit 1989 in dieser Form fördert. Die Haushaltslagen sind in allen Städten, Gemeinden und Landkreisen, insbesondere auch hier im Osten, gleichermaßen angespannt. Dabei hatte der Landkreis Meißen nach der Neuordnung unserer Umlageregelung seit 2002 ohnehin mit

Abstand den geringsten Umlagebeitrag zu erbringen. Dass es auch anders geht beweist jedenfalls der Landkreis Kamenz, der nach etlichen Jahren Abstinenz anlässlich der EU – Erweiterung und der damit im Zusammenhang stehenden neuen Herausforderungen und Aufgaben der Euroregion Neiße wieder beigetreten ist. Das betrachte ich als ein richtiges und zeitgemäßes Signal.

Am Schluss meines Beitrages möchte ich Dank sagen, allen denjenigen, die an der Tätigkeit der EUROREGION ELBE/LABE mitgewirkt haben. Bedanken möchte ich mich vor allem bei den Mitgliedern des Vorstandes und des Arbeitsausschusses, die insbesondere in den letzten Jahren sehr intensiv an Entscheidungen und Lösungsvorbereitungen verschiedener Probleme in der Kommunalgemeinschaft und auch im Zusammenwirken mit unseren tschechischen Kollegen in der EUROREGION ELBE/LABE als Ganzes, hier dann im Rat und im Präsidium beteiligt waren. Bedanken möchte ich mich auch bei den Mitarbeiterinnen und Mitarbeitern der Geschäftsstellen, die stets für einen reibungslosen Gang der Geschäfte sowohl im Innenverhältnis als auch, gemäß der ihnen zugewiesenen Aufgaben, im Außenverhältnis sorgten. Schließlich möchte ich mich bei den Mitgliedern in den Fach- und Arbeitsgruppen, vornehmlich Mitarbeiter der Verwaltung unserer Mitglieds Körperschaften aber auch weitere Vertreter von Fachinstitutionen, für ihre sach- und fachgerechte Mitarbeit bedanken.

Persönlich möchte ich mich noch einmal bei allen Mitstreitern bedanken, die es mir ermöglicht haben, die doch schon vergleichsweise recht lange Zeit seit der Gründung unserer Euroregion, als deren Präsident gewirkt haben zu können.

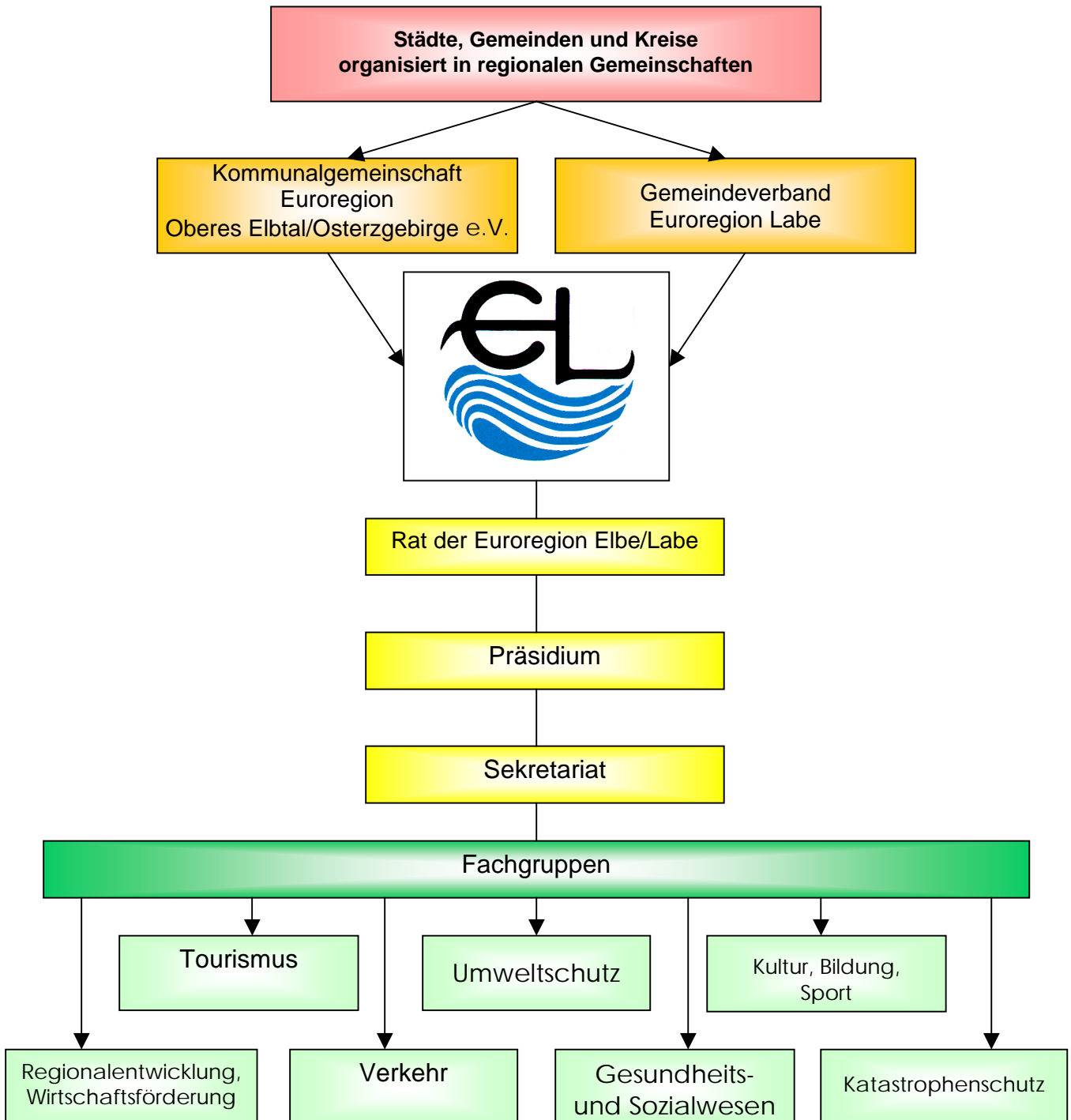
Ich wünsche uns allen gemeinsam, aber auch insbesondere dem neu zu wählenden Vorstand, für die Zukunft zur Erfüllung der vor uns stehenden Aufgaben, sowohl nach satzungsgemäßem Auftrag als auch insbesondere bei der Mitwirkung an der Umsetzung der europäischen und nationalen Förderprogramme im Interesse der weiteren Entwicklung unserer Region, viel Erfolg und gutes Gelingen.

2. Die Arbeit der Organe und Fachgruppen

Grundlagen für die Tätigkeit der Organe und Fachgruppen bilden die Rahmenvereinbarung der EUROREGION ELBE/LABE vom 24. Juni 1992 in der Fassung vom 14. Februar 1995, zuletzt geändert am 23. September 2003, die Geschäftsordnung des Rates der EUROREGION ELBE/LABE vom 17. März 1993 und der jährlich aufzustellende Terminplan.

In den Sitzungen des **Rates** und des **Präsidiums** berichtete das Sekretariat regelmäßig über den Stand der Arbeit. Bestätigt wurde der Geschäftsbericht der EUROREGION ELBE/LABE 2003 und die Aufgaben für das Jahr 2004.

Organisationsschema der EUROREGION ELBE/LABE



Das **Sekretariat** erledigte die ihm übertragenen Aufgaben und sicherte den ordnungsgemäßen Gang der Verwaltung. Im Einzelnen war die Tätigkeit des Sekretariats von folgenden Haupttätigkeiten geprägt:

- Koordinierung der Fach- und Arbeitsgruppen;
- Begleitung bei der Erarbeitung und Umsetzung von Projekten;
- Mitwirkung in den Lenkungs- und Begleitausschüssen zur Umsetzung der europäischen Förderprogramme INTERREG IIIA und PHARE – CBC;
- Durchführung von Konsultationen und Beratungen für Bürger, Institutionen, Städte und Gemeinden, einschließlich potenzieller Projektträger;
- Öffentlichkeitsarbeit.

Auf der Grundlage entsprechender Beschlüsse des Rates der EUROREGION ELBE/LABE bestehen derzeit **7 Fachgruppen**:

- Regionalentwicklung/Wirtschaftsförderung
- Tourismus
- Verkehr
- Umweltschutz
- Gesundheits- und Sozialwesen
- Kultur, Bildung, Sport
- Katastrophenschutz

Die Fachgruppentätigkeit in unserer Region kann derzeit nicht ganz zufrieden stellen. Teilweise finden auch deren Beratungen unregelmäßig statt. Ein wesentlicher Grund dafür liegt unter anderem darin, dass die personellen Zusammensetzungen der Gruppen nicht mehr optimal sind. Mit dem Wegfall der Kreisverwaltungen auf tschechischer Seite fehlen uns wesentliche Fachpartner. Vertreter der neu gegründeten Bezirksverwaltung Ústí engagieren sich derzeit nur teilweise. Probleme gibt es auch mit der Mitwirkung von Vertretern der ebenfalls neu ins Leben gerufenen s.g. „Leitgemeinden“ (das sind in unserer Region 7 Gemeinden – besser gesagt Städte - mit übertragenem Wirkungskreis für umliegende Gemeinden). Insgesamt gilt es ungeachtet dessen weitere Fachkräfte auf beiden Seiten auch außerhalb der Verwaltungen zu gewinnen, um das inhaltlich – fachliche Niveau weiter erhöhen zu können.

Über die Fachgruppen hinaus bestanden im Jahr 2004 folgende projektbezogene Arbeitsgruppen, die entsprechend den Erfordernissen mehrmals tagten:

1. AG Sport
2. AG Juniorenfriedensfahrt
3. AG Kultur- und Sportkalender

3. Die Förderung von Projekten 2003

3.1. INTERREG III A

Bis zum 31. Dezember 2004 bestätigte der regionale Lenkungsausschuss INTERREG III A beim Freistaat Sachsen insgesamt 99 Projekte, die auf sächsischer Seite in der EUROREGION ELBE/LABE durchgeführt werden oder an denen sie beteiligt ist. Diese Projekte haben ein Gesamtkostenvolumen in Höhe von 25,4 Mio. EUR, die in einer Höhe von 12 Mio. EUR über INTERREG III A gefördert werden. Erstmals in diesem Jahr wurden auch 2 Projekte tschechischer Projektträger bestätigt. Sie haben ein Gesamtkostenvolumen von 568.677 EUR, die in einer Höhe von 426.508 EUR über INTERREG III A gefördert werden.

Eine aktuelle Liste der bestätigten Projekte ist im Anhang zu diesem Bericht beigefügt.

3.2. Kleinprojektförderung bei INTERREG III A

Mit der Veröffentlichung der Richtlinie zur Förderung von Kooperationsprojekten im Rahmen der Gemeinschaftsinitiative INTERREG III A am 6. November 2001 eröffnete sich in der EUROREGION ELBE/LABE die Möglichkeit auch zur Förderung von grenzüberschreitenden Kleinprojekten INTERREG III A.

Der Kleinprojektfonds (KPF) soll solche Projekte fördern, die die grenzüberschreitende Kooperation zwischen Bürgern, Vereinigungen und Behörden im Grenzraum zur Tschechischen Republik (und zur Republik Polen) pflegen und intensivieren sowie die Identifikation der Bevölkerung mit ihrem Lebensraum stärken.

Zur Entwicklung der Fördermittelbindung seit 2002 ist eine aktuelle Liste der bestätigten Projekte im Anhang zu diesem Bericht beigefügt.

3.3. Regionenarbeit

Im Rahmen des sächsischen Förderprogramms „Regionenarbeit“ können grenzüberschreitende Maßnahmen, die zum Ziel haben, Kontakte der Euro-region zu den Nachbargemeinden und Gebietskörperschaften im Grenzraum zur Tschechischen Republik zu pflegen und zu intensivieren, eine Förderung erhalten. Die Vergabe der Zuwendungen erfolgt für:

- Ø Seminare, Konferenzen Symposien;
- Ø Kulturprogramme, Workshops, Sportveranstaltungen;
- Ø Begegnungen von Kinder- und Jugendgruppen, Vereinen und Verbänden;
- Ø Herstellung von Publikationen und Informationsmaterialien.

Gefördert werden können dabei bis zu 80 Prozent der zuwendungsfähigen Ausgaben.

Im Jahr 2004 erhielten 17 Projekte eine finanzielle Unterstützung in Höhe von insgesamt rund 26.150 EUR. Diese Projekte verkörpern ein Gesamtkostenvolumen von mehr als 64.000 EUR (vgl. auch Liste der bestätigten Projekte im Anhang zu diesem Bericht).

4. Ausblick und Aufgaben für das Jahr 2005

Nach dem bis zum Ende des Jahres 2002 die Umsetzung des europäischen Förderprogramms **INTERREG III A im Freistaat Sachsen** begonnen und 2003 / 2004 weitergeführt werden konnte, kommt es nunmehr darauf an, insbesondere die Vorbereitung und Entwicklung von Projekten auf der Ebene der EUROREGION ELBE/LABE weiter zu stabilisieren.

Für den Start des Kleinprojektfonds bei INTERREG III A trat Ende 2001 die „Richtlinie des Sächsischen Staatsministers für Bundes- und Europaangelegenheiten zur Förderung von Kooperationsprojekten im Rahmen der Gemeinschaftsinitiative INTERREG III A“ vom 6. November 2001 in Kraft. Bereits am 30. Oktober 2001 konstituierte sich dazu der Lokale Lenkungsausschuss in der EUROREGION ELBE/LABE.

Nunmehr kommt es auch im Jahr 2005 darauf an, entsprechende Projektvorschläge zu qualifizieren und dem Lokalen Lenkungsausschuss zur Entscheidung vorzulegen.

Neben der Mitwirkung an der weiteren Entwicklung und Umsetzung dieser Fördermechanismen obliegt der EUROREGION ELBE/LABE im Jahr 2005 auch die **Realisierung der traditionellen und satzungsgemäßen Aufgaben** der grenzüberschreitenden Zusammenarbeit. Schwerpunkte dabei werden sein:

- Herausgabe des Kataloges der Kultur- und Sportstätten und des Kultur- und Sportkalenders der EUROREGION ELBE/LABE
- Mitwirkung an der Vorbereitung und Durchführung der Internationalen Juniorenfriedensfahrt
- Vorbereitung und Durchführung der Kinder- und Jugendsportolympiade der EEL
- Mitwirkung an der Durchführung der Tschechischen Kulturtage in Dresden und der EUROREGION ELBE/LABE
- Stabilisierung, Durchführung und Koordinierung der Fachgruppenberatungen
- Unterstützung der Städte und Gemeinden sowie von potenziellen Projektträgern bei der Aufnahme direkter grenzüberschreitender Beziehungen
- Überarbeitung der Internetpräsentation
- Einleitung von Maßnahmen zur Verstärkung der grenzüberschreitenden Zusammenarbeit auf wirtschaftlichem Gebiet

Anhang**I. Mitglieder des Präsidiums und des Rates der EUROREGION ELBE/LABE 2004**

Gandalovič,	Petr	Präsident (CZ)	Ústí n.L.
Medáček,	Petr		Budyně
Benda,	Petr		Teplice
Jeřábek,	Pavel		Děčín
Neubauer,	Oto		Trmice
Landa,	Jiří		Litoměřice
Horáček,	Josef		Bílina
Puchar,	Milan		Krupka
Tesarčíková,	Dagmar		Benešov n. Pl.
Sklenářová,	Ivana		Libochovany
Kutina,	Zdeněk		Petrovice
Schlösinger,	Petr		Jilové
N.N.			
N.N.			
N.N.			

(Anmerkung: Nach der Neukonstituierung des Gemeindeverbandes auf tschechischer Seite wurden bisher noch nicht alle Vertreter für den Rat der ELL nominiert.)

Evers,	Hans-Jürgen	Präsident (D)	Pirna
Greif,	Bernd		Dippoldiswalde
Dr. Wagner,	Ludwig Dieter		Dresden
Fogarascher,	Ute		Niederau
Fritzsche,	Peter		Dresden
Dr. Frömmel,	Rainer		Dresden
Kießling,	Tilo		Dresden
Naumann,	Andreas		Dresden
Pohlmann,	Harry		Dresden
Vogelsang,	Manuela		Meißen
Haufe,	Friedmar		Nieschütz
Frenzel,	Rainer		Dippoldiswalde
Knorr,	Gitta		Dippoldiswalde
Geisler,	Michael		Pirna
Jacobs,	Michael		Heidenau

II. Zeittafel 2004 (Auswahl)

07.01.2004	Lokaler Lenkungsausschuss Kleinprojektfonds	
12.01.2004	Treffen der Geschäftsführer der sächsischen Teile der Euroregionen	Freiberg
13.01.2004	Jour fix	Sächsische Staatskanzlei
14.01.2004	Enlarge Net	Rathaus Dresden
15.01.2004	Sächsisch-Tschechische Unterarbeitsgruppe	Regierungspräsidium Chemnitz
19.01.2004	Geschäftsführertreffen	Ústí n. L.
26.01.2004	INTERREG III Workshop	Sächsische Staatskanzlei
05.02.2004	Regionaler Lenkungsausschuss INTERREG III A	
06.02.2004	Lenkungsgruppe Sachsen-Tschechien	
12.02.2004	Lokaler Lenkungsausschuss Kleinprojektfonds	IHK Dresden
23./24.02.2004		Brüssel
25.02.2004	AG zur Vorbereitung der Olympiade der EEL	Litomerice
01.03.2004	Lenkungsgruppe Sachsen – Tschechien	Sächsische Staatskanzlei
08.03.2004	Beratung Vorbereitung 1. Mai 2004/Schiffstour	Rathaus Dresden
10.03.2004	Treffen der Geschäftsführer der sächsischen Teile der Euroregionen	Freiberg
17.03.2004	Unterarbeitsgruppe Bezirke/Regionen Sachsen – Tschechien	Regierungspräsidium Dresden
18.03.2004	Lokaler Lenkungsausschuss Kleinprojektfonds	Pirna
21.-23.03.2004	Jahrestagung AG Regionalinitiativen Schwäbisch Hall	
26.03.2004	Beratung Umgebndeland	Landratsamt Bautzen
29.03.2004	Treffen der Geschäftsführer der sächsischen Teile der Euroregionen	
29.03.2004	Symposium der Staatsregierung	Frauenkirche Dresden
01.04.2004	Vertragsabschluss – Schiff am 1.5.04	Prag
14.04.-16.04.2004	Enlarge Net	Breslau
22.04.02004	Regionaler Lenkungsausschuss INTERREG III A	
28.04.2004	Beratung zur Vorbereitung der Olympiade der EEL	
30.04.2004	Festveranstaltung der EEL Anlässlich des Beitritts der Tschechischen Republik zur Europäischen Union	Theater Ústí n. L.
01.05.2004	Elbe-Schiffahrt zum EU-Beitritt der Tschechischen Republik	
05.05.2004	Fachgruppe Regionalentwicklung/Wirtschaftsförderung	Ústí n. L.
07./08.05.2004	Messe	Kamenz
13.05.2004	Lokaler Lenkungsausschuss KPF	Ústí n. L.
15.05.2004	Internationale Juniorenfriedensfahrt	Decin-Pirna
19.05.2004	Forum Wirtschaft und Arbeit - AG Internationale Wirtschaftsbeziehungen	
19.05.2004	Vorstand/Arbeitsausschuss	
26.05.2004	Fachgruppe Kultur, Bildung, Sport	Ústí n. L.
28.05.2004	Forum Wirtschaft und Arbeit - Steuerungsgruppe	
03.06.2004	Beratung zum Kleinprojektfonds	Regierungspräsidium Dresden
07.06.2004	Umsetzung des Kleinprojektfonds	Sächsische Staatskanzlei
08.06.2004	Fachgruppe Gesundheits- u. Sozialwesen	
10.06.2004	Fachgruppe Verkehr	Pirna
14.06.2004	Fachgruppe Tourismus	Pirna
15.06.2004	Kommunaler Arbeitgeberverband – Schulung	Dessau

17.06.2004	Lokaler Lenkungsausschuss Kleinprojektfonds	Ústí n. L.
18.06.2004	Treffen der Geschäftsführer ?	Ústí n. L.
22.06.2004	Sächsischer Städte- und Gemeindetag - Beratung	
22.06.2004	Regionaler Lenkungsausschuss INTERREG III A	Dresden
24.06.2004	Beratung zur Vorbereitung der Olympiade der EEL	Lovosice
24./25.06.2004	Sächsisch-Tschechische Arbeitsgruppe	Prag
29.06.2004	Arbeitsausschuss	Pirna
01.07.2004	Begleitausschuss	
02.07.2004	Kolloquium – Arbeitssituation im Dreiländereck	Dresden
03.07.2004	Festveranstaltung Binationales Gymnasium	Pirna
19.08.2004	Lokaler Lenkungsausschuss Kleinprojektfonds	Ústí n. L.
25.08.2004	Arbeitsgruppe zur Vorbereitung des Kultur- und Sportkalenders der EEL	Pirna
27.08.2004	Forum Wirtschaft und Arbeit – Steuerungsgruppe	
27.08.2004	IHK Chemnitz – Fachexkursion	Freiberg
08.09.2004	Forum Wirtschaft und Arbeit – AG Internationale Wirtschaftsbeziehungen	
11.09.2004	Kinder- und Jugendsportolympiade der EEL	Litomerice
21.09.2004	Regionaler Lenkungsausschuss INTERREG III A	Dresden
27.09.2004	Seminar: Förderung grenzüberschreitender Projekte im Rahmen der EU-Gemeinschaftsinitiative (GI)Interreg IIIA	Dresden
04./05.10.2004	Gesprächsforum	Botschaft Prag
06.10.2004	Fachgruppe Regionalentwicklung/Wirtschaftsförderung	Pirna
07.10.-10.10.2004	Mitgliederversammlung und Jahreskonferenz der AGEG	Szczecin
11./12.10.2004	Workshop INTERREG III A und Tourismus	Oberwiesenthal
19.10.2004	Lokaler Lenkungsausschuss Kleinprojektfonds	Pirna
19.10.2004	Geschäftsführerbesprechung	Pirna
20.10.-24.10.2004	AGEG Seminar	Sizilien
27.10.2004	Vorstand/Arbeitsausschuss	Pirna
29./30.10.2004	Messebesuch Euregia	Leipzig
03.11.2004	Fachgruppe Kultur, Bildung, Sport	Pirna
05.11.2004	LRA Weißeritzkreis – Tourismus- und Marketingkonzept	BAVARIA Klinik
09.11.2004	Fachsymposium "Umwelt und Raumnutzung"	Döbeln
18.11.2004	Fachgruppe Regionalentwicklung/Wirtschaftsförderung	Pirna
23.11.2004	Regionaler Lenkungsausschuss INTERREG III A	Dresden
24.11.2004	Fachgruppe Umwelt	Pirna
29.11.2004	LRA Weißeritzkreis – Tourismus- und Marketingkonzept	Heidehof Dippoldiswalde
30.11.2004	Auftaktkonferenz EU-MED-EAST	Dresden
02.12.2004	Sächsischer Gewässertag	Leipzig
08.12.2004	Präsidiumssitzung	Pirna
09.12.2004	Fachgruppe Tourismus	Ústí n. L.
13.12.2004	Regionalkonferenz Kooperationsraum	Dresden
16.12.2004	Begleitausschuss	Dresden
17.12.2004	Jahresabschlusstreffen der EEL	Dippoldiswalde

III. Übersichten über geförderte Projekte

Lfd.-Nr.	Proj.-Nr.	Projekttitle	Kernaussage	Projektträger	Fördergebiet	Durchführungszeitraum	Priorität	Gesamtkosten EUR	Förderung INT III A EUR	Förderung INT III A EUR Anteil EEL
1	EEL 0313	Sächsisch-Böhmisches Musikfestival	Fest über Grenzen	Sächsisch-Böhmisches Musikfestival e.V. Dresden	E / F	01.01.2001 bis 31.12. 2001	J 2	263.425	117.597	117.597
2	EEL 11048 EEV ERN	Verbesserung der grenzüberschreiten-den Justiziellen Zusammenarbeit	Die grenzüberschreitende Zusammenarbeit zwischen den Justizbehörden, den Gerichten, den Staatsanwaltschaften und den Justizvollzugsanstalten soll durch Tagungen vertieft und ausgebaut werden.	Sächsisches Staatsministeri-um der Justiz	E	01.09.2001 bis 31.12.2001	J 4	42.936	42.936	15.000
3	EEL EEV ERN ERE SMWA	Projektmanagement Kleinprojektefonds / Zahlstelle	Es sollen die Personalkosten sowie die Sachkosten von lokalen Projektkoordinatoren für die Umsetzung der Kleinprojektefonds innerhalb der sächsischen INTERREG III A Programme in den Euroregionen und eine halbe Planstelle in der Zahlstelle (SMWA) gefördert werden.	Euroregionen / SMWA	E / F	01.09.2001 bis 31.12.2002 bzw. 31.12.2003 (31.12.2007)	TH	555.661	416.745	75.000
4	EEL 11011	Tschechische Kulturtage in Dresden und der EEL	Initiierung, Durchführung und Sicherung eines sozio-kulturellen Festivals mittels Präsentation tschechischer Gegenwartskultur und gleichzeitiger Einbindung und Unterstützung neuer und bestehender grenzüber-schreitender kultureller Initiativen und Aktionsformen; Durchführung von Maßnahmen, die der Vorbereitung der EU - Osterweiterung dienen.	Brücke-Institut für deutsch tschechische Zusammenar-beit gGmbH Dresden	E / F	01.01.2001 bis 31.12.2001	J 2	211.509	102.444	102.444
5	ERE 0173 EEL	Wiederherstellung der grenzüberschreiten-den Eisenbahnverbindung Freiberg - Most	Erstellung einer Machbarkeitsstudie für das Projekt "Lückenschluss Holzgau - Moldava	Zweckverband Verkehrsver-bund Mittelsachsen (ZVMS)	E	Oktober 2001 bis April 2002	H 1	56.046	36.430	15.000

6	EEL 0309 ERV WK	Arbeitsweltbezogene Jugendsozialarbeit im Kontext der Regional- entwicklung in den Grenzregionen	Basisprojekte: "GRANIT" gegen Gewalt und Rassismus durch Ausbildung und Neuorientierung zu Integration und Toleranz + "JUWEL" Jugendwerkstatt in der EEL + Steuerungsgruppe zur grenzüberschreitenden arbeitsweltbezogenen Jugendsozialarbeit	AWO Kinder- und Jugendhilfe gGmbH	E	01.09.2001 bis31.12.2003	J 2	2.322.798	916.675	450.000
7	EEL 0066	Gemeinsame Bergrettungswache für Notfallrettung und Bergwacht	Nachnutzung und Umbau eines ehemaligen Gerätehauses der Feuerwehr zu einer gemeinsamen Rettungswache für Notfallrettung und Bergwacht	Landkreis Sächsische Schweiz	E	01.11.2001 bis 31.01.2002	J 4	236.063	177.048	177.048
8	EEV 4011 ERE EEL ERN	GRAND PRIX LOKAL Fernsehpreis der Euroregionen - Qualifizierungs- und Kooperations- vorhaben	Vermittlung von Kenntnissen und Fähigkeiten zur Anpassung von Entwicklungen im Medienbereich mit dem Ziel der Sicherung der Erwerbstätigkeit, einschließlich der Qualifizierung von Multiplikatoren	Medien Cooperative audioscop e.V., Schwarzenberg	E, F	02.01.2002 bis31.12.2004	J 1	375.002	225.002	56.250
9	ERE 0120 EEL	Modellprojekt für Be-hinderte zur Entwick-lung von Human- ressourcen	Forcierung der Anpassung in ihrer Mobilität eingeschränkter Betroffener an die Bedingungen der europäischen Flexibilisierung. Vermittlung des Know how zur Einordnung und Betreuung Betroffener in das gesellschaftliche Leben.	Aka Te Technische Lehranstalt GmbH, Chemnitz	E, F	01.01.2002 bis31.12.2003	J 1	188.499	113.099	60.000
10	EEV 4167 EEL	Deutsch-tschechische Pro- Bussiness-Fach-kraft	grenzüberschreitende Kooperation mit Fachkolloquien der KMU im Bereich der schulischen Bildung, Aus- und Weiterbildung zur Sicherung von Arbeitsplätzen in den grenzregionen, Sicherung und Qualifizierung des Fachkräftepotentials in allen Bereichen des Arbeitsmarktes	taylorix institut für berufliche Bildung e.V., Zwickau	E, F	01.01.2002 bis30.11.2003	J 1	689.251	173.275	86.600
11	EEV 2953 ERE EEL	Grenzüberschreiten- des Euro-Regionales Kommunikationsforum Bau und Ausbau	Forcierung der Anpassung der deutschen Bauwirtschaft an die Bedingungen der EU-Flexibilisierung der deutsch-tschechischen Zusammenarbeit auf dem Bausektor;-Sicherung der Qualifizierung des regionalen Fach-kräftepotentials.	AkaTe Technische Lehranstalt GmbH, Chemnitz	E, F	01.01.2002 bis31.12.2003	J 1	171.527	102.917	34.300

12	EEL 1041	polen-tschechien-kontakt Das Netzwerk für grenzüberschreitende Wirtschaftskooperation	Ausbau und Betrieb eines dreisprachigen Netzwerkes zwischen dem sächsisch-polnischen und den sächsisch-tschechischen Kontaktzentren für grenzüberschreitende Wirtschaftskooperation und Unterstützung der sächs. KMU durch das Netzwerk	Industrie- und Handelskammer Dresden	F	01.03.02 bis 31.12.04	G 1	343.600	200.748	200.748
13	EEL 0353	Wirtschaftsallianzen im grenznahen Bereich zur Unterstützung des keramischen Potenzials der Partner	Sicherung und Qualifizierung der wirtschaftlichen Zusammenarbeit ausgewählter keramischer Betriebe in Tschechien und Deutschland zur Verbesserung der Situation der Branche und Erhaltung der Wettbewerbsfähigkeit im Hinblick auf die Anforderungen des gemeinsamen Marktes	Verein zur Förderung von Innovation in der Keramik e.V.	F	19.09.01 bis 31.12.03	G 1	71.570	42.942	42.942
14	EEL 0191	Deutsch-Tschechischer Wasserwanderweg Euroregion Elbe/Labe "Station Pirna"	Förderung des touristischen Sportbootverkehrs zwischen beiden Ländern	Pirnaer Ruderverein 1872 e.V.	E	01.03.2002 bis 31.08.2002	G 2	67.088	40.253	40.253
15	EEL 0181	Errichtung einer Schiffsanlegestelle in Heidenau im Bereich Elbstraße	Grenzüberschreitender Tourismus: Anbindung an internationale Schifffahrtslinie nach Decin, an internationalen Elberadweg und an ÖPNV	Stadt Heidenau	E	01.03.2002 bis 31.12.2002	G 2	118.600	137.500	137.500
16	ERN 2096 EEL	Grenzüberschreiten-des Gewässer-managementsystem Mandau/Kirnitzsch	Aufbau eines grenzüberschreitenden Gewässer-managementsystems für die grenzüberschreitenden Einzugsgebiete von Mandau/Mandava und Kirnitzsch/Kirnice	Institut für Ökologie und Umweltschutz der Hochschule Zittau/Görlitz	E	01.03.2002 bis 28.02.2004	I 2	303.707	227.780	115.000

17	EEL 1054	Sächsisch Böhmisches Musik Festival 2002	Fest über Grenzen - so der offizielle "Slogan" des SBMF. Festival klassischer Musik, grenzüberschreitend in Bezug auf politisch-geographische Grenzen, Sprachgrenzen, Zeit- und Stilgrenzen, Altersgrenzen, Grenzen zwischen Musik und Technik, Wissenschaft und Kunst etc.	Sächsisch Böhmisches Musik Festival e.V. (SBMF e.V.)	E / F	01.01.2002 bis 31.12.2002	J 2	471.000	100.000	100.000
18	EEL11059	Bildung des Interessenverbundes Metall- und Präzisionstechnik Osterzgebirge - IMPO	Intensivierung regionaler und grenzüberschreitender Kooperation zur Erzielung erhöhter Kooperationseffekte bei Marktbearbeitung, Standortsicherung, Erhöhung von Umsatz und Beschäftigung sowie Verbesserung der brancheninternen Zusammenarbeit in der deutsch - tschechischen Grenzregion	Herbig & Co. Präzisionsmechanik GmbH, Bärenstein	E	01.06.2002 bis 30.06.2004	G 1	60.000	36.000	36.000
19	EEL 11049	Infrastrukturelle Ergänzungsmaßnahmen zum Wildpark Osterzgebirge	Errichtung von Campingmöglichkeiten und einfachen Übernachtungsmöglichkeiten zur Verbesserung der grenzüberschreitenden touristischen Infrastruktur in enger Zusammenarbeit mit touristischen Einrichtungen in Böhmen	Zweckverband Wildpark Osterzgebirge, Geising	E	07/2002 bis 10/2003	G 2	175.250	131.437	131.437
20	EEL 10327 ERE EEV	Euroregionales interkulturelles Kommunikationsforum	Das euroregionale interkulturelle Kommunikationsforum dient der Verbesserung der Zusammenarbeit deutscher und tschechischer kleiner und mittelständischer Unternehmen im Bereich der Unternehmensführung sowie der interkulturellen Qualifizierung der Beschäftigten	Bundesverband deutscher Unternehmer in der Tschechischen Republik, Chemnitz	E,F	17.06.2002 bis 16.06.2003	J 1	26.500	47.702	15.900
21	EEL 11053	Tschechische Kulturtage in Dresden und in der EUROREGION ELBE/LABE	Durchführung und Sicherung eines soziokulturellen Festivals zum Aufbau eines Netzwerkes grenzüberschreitender Kooperationen; Verbreitung von Informationen und Initiierung von Begegnungen im Blick auf die Vorbereitung der EU-Osterweiterung	Brücke-Institut für deutsch - tschechische Zusammenarbeit gGmbH, Dresden	E,F	01.03.2002 bis 31.12.2002	J 2	221.442	90.000	90.000

22	EEL 10329	Deutsch-Tschechisches Bildungs- und Informationszentrum für Rehabilitation und Balneologie	Erweiterung des Zentrums durch Ausbau und Sanierung der historischen technischen Anlagen und Errichtung besonderer Begegnungs- und Bildungsstätten	Historische Sammlungen im Gesundheits-park Bad Gottleuba e.V.	E	April 2002 bis Oktober 2004	J 2	511.296	306.776	306.776
23	ERN 19301 EEL	Heimat im Europa der Regionen - ein Beitrag schulischer Bildung	Grenzüberschreitendes Lernen in den Euroregionen; Initiierung eines dauerhaften trilateralen Schulnetzwerkes unter späterer Einbindung von Fachhoch- bzw. Berufsschulen, um so die junge Generation langfristig i.d.Region zu halten und die Grenzregion als Chance wahrnehmen zu lassen	Zentrum zur Entwicklung und Erforschung pädagogischer Berufspraxis (ZpB) an der Universität Leipzig	E	06.2002 bis 12/2004	J 2	187.000	81.037	40.000
24	EEL 11060	Komplexe regionale polizeiliche Zusammenarbeit der Polizeidirektionen Pirna und Decin	Vorbeugung und Bekämpfung von Straftaten in der Grenzregion; Qualifikation von Polizeibeamten; beidseitige Präventionsmaßnahmen; Austausch von Sicherheitslagen und Nutzung rechtlicher und technischer Möglichkeiten zur Kriminalitätsvorbeugung und -bekämpfung	Polizeidirektion Pirna	E	06/2002 bis 06/2004	J 4	67.982	50.986	50.986
25	EEL 11061	Verbesserung der justiziellen Zusammenarbeit	Die grenzüberschreitende Zusammenarbeit zwischen den Justizbehörden, den Gerichten, den Staatsanwaltschaften und den Justizvollzugsanstalten soll durch Tagungen vertieft und ausgebaut werden.	Sächsisches Staatsministerium der Justiz	F	15.06.2002 bis 31.12.2002	J 4	5.200	3.900	3.900
26	EEL 10071	Qualifizierung der grenzüberschreitenden Kommunikation	Qualifizierung der grenzüberschreitenden Kommunikation im Rettungswesen (im erweiterten Sinn) nach Tschechien und Polen in den sächsischen Euroregionen	Bildungswerk Ost-West GmbH Bildungszentrum Dresden	E	01.04.2002 bis 31.03.2004	J 1	375.953	225.572	56.400

27	EEL 11001 EEV ERN ERE	Ausbau einer Teilstrecke der Zufahrtstraße Hirschgrund Schöna	Anbindung der Ortslage Reinhardtsdorf-Schöna an den internationalen Elberadweg und die Fähre Schöna-Hrensko bezüglich eines grenzüberschreitenden Tourismus	Gemeinde Reinhardtsdorf-Schöna	E	09 / 2002 bis 06 / 2003	G 2	173.275	129.956	129.956
28	EEL 10322	Entwicklung und Durchführung gemeinsamer Ausbildungsmodulare für Tourismusfachkräfte	Ziel ist es, binationale Ausbildungsmodulare für die Bildungsgänge Tourismusmanagement beiderseits der Grenze zu entwickeln, diese gemeinsam durchzuführen und praxisorientiert anzuwenden. Inhalte dieser Zusatzqualifikation sind regionale grenzüberschreitende Tourismuskennntnisse und deren Vermarktung.	Hotelfachschule Pirna gGmbH	E	01.12.2002 bis 31.03.2005	J 1	55.670	41.753	41.753
29	EEL 10355	Seminare auf dem Gebiet der Entsorgung zum Aufbau eines regionalen Entwicklungsforums regEnt	Das zu gestaltende Entwicklungsforum soll als stabil funktionierendes Partner-Netzwerk aus sächsischen und nordböhmischen Trägern der Aus-, Fort- und Weiterbildung sowie Unternehmen zur Lösung grenzüberschreitender Probleme auf dem Gebiet der Abfall- und Abwasserentsorgung beitragen.	Sächsische Bildungsgesellschaft für Umweltschutz und Chemieberufe Dresden mbH	F	15. 10. 02 bis 15. 06. 04	J 1	32.524	19.514	19.514
30	EEL 11023	Qualifizierung von Lehrkräften für fachbezogenes und berufsorientiertes Tschechisch als Fremdsprache	Das Projekt dient der Qualifizierung von Lehrkräften für fachbezogenes und berufsorientiertes Tschechisch als Fremdsprache zur Entwicklung eines kommunikativ ausgerichteten Unterrichts für das Führungspersonal und die Mitarbeiter kleiner u. mittelständischer Unternehmen	Bundesverband deutscher Unternehmer in der Tschechischen Republik e.V. Chemnitz	E,F	01.10.2002 bis 30.09.2003	J 1	37.678	22.607	10.000
31	EEL 11063 EEV ERE ERN	Gemeinsamer Leitfaden für die grenzüberschreitende Zusammenarbeit	Orientierungs- und Entscheidungshilfe in Form eines zweisprachigen Handbuchs für die tägliche polizeiliche Praxis bei der Kriminalitätsbekämpfung und zum Schutz von Sicherheit und Ordnung mit der Tschechischen Republik	Landeskriminalamt Sachsen	E	16. September 2002 bis 31. Dezember 2003	J 4	21.322	15.991	4.000

32	EEL 11071	Komplexe regionale polizeiliche Zusammenarbeit der Polizeidirektionen Pirna und Teplice	Vorbeugung und Bekämpfung von Straftaten in der Grenzregion; Qualifikation von Polizeibeamten; beiderseitige Präventionsmaßnahmen; Austausch von Sicherheitslagen und Nutzung rechtlicher und technischer Möglichkeiten zur Kriminalitätsvorbeugung und Bekämpfung.	Polizeidirektion Pirna	E	01.12.2002 bis 31.12.2004	J 4	34.154	25.616	25.616
33	ERE 10042 EEV EEL	VIA GRENSIS	Gestaltung einer geschäfts- und arbeitsprozeßorientierten dualkooperativen Berufsausbildung im Beruf "Mechatroniker" - Projekt zur grenzübergreifenden Kompetenzentwicklung bei der beruflichen Qualifizierung von Jugendlichen zur aktiven Mitgestaltung der multimedialen Informationsgesellschaft ...	Volkswagen-Bildungsinstitut GmbH	F	01.10.2002 bis 31.12.2004	J 1	826.542	590.218	200.000
34	ERE 10081 EEV EEL	Erzgebirgscard	Elektronische Gästekarte mit multifunktionalem Chipkartensystem als innovatives Marketinginstrument zur Profilierung des Erzgebirges als geschlossene Wettbewerbseinheit	Tourismusverband Erzgebirge e. V.	E	15.05. 2002 bis 05 / 2004	G 2	233,650,00	175.237	58.400
35	ERE 10251 EEV EEL ERN	Pilotprojekt zur Förderung der Humanressourcen im Gesundheits-, Freizeit- und Tourismusbereich	Entwicklung eines grenz- und branchenübergreifenden Kooperationsnetzwerkes zur Förderung der Wirtschaftskommunikation auf den Gebieten des Gesundheit-, Freizeit- und Tourismuswesens als Beitrag zur Entwicklung der Euroregionen	HEITEC Akademie Gemeinnützige Bildungs GmbH	E	01.10.2002 bis 31.12.2004	J 1	477.096	315.590	80.500
36	ERN 19363 EEL ERE EEV	Grenzüberschreitender Zeugenschutz	Workshops und Hospitationen für Beamte des Zeugenschutzes mit dem Ziel der Erfahrungsvermittlung und der Darstellung der Arbeitsweisen als Grundlage für die Zusammenarbeit in Zeugenschutzfällen	Landeskriminalamt Sachsen	E	Oktober 2002 bis September 2004	J 4	15.000	11.250	2.800
37	ERN 19365 EEL ERE EEV	Entschärfertreffen	Workshop für Entschärfer von "Unbekannten Spreng- und Brandvorrichtungen" (USBV)	Landeskriminalamt Sachsen	E	September 2002 bis September 2005	J 4	55.500	37.500	10.400

38	ERN 19380 EEL	Waldschadenssanierung durch Bodenschutzkalkung im Privat- und Körperschaftswald	Bodenschutz- und Kompensationskalkung zur strukturellen Verbesserung des Bodenzustandes und damit Verbesserung der Widerstandskraft von Waldbeständen gegenüber anthropogenen Schadeinflüssen.	Forstdirektion Bautzen	E	01.01.2003 bis 31.12.2003	I 2	620.000	465.000	232.000
39	EEL 11072	Tschechische Kulturtage in Dresden und der Euroregion Elbe/Labe 2003	Durchführung und Sicherung eines soziokulturellen Festivals zum Aufbau eines Netzwerkes grenzüberschreitender Kooperationen; Verbreitung von Informationen und Initiierung von Begegnungen im Blick auf die Vorbereitung der EU-Osterweiterung	Brücke-Institut für deutsch-tschechische Zusammenarbeit gGmbH	F	01.01.2003 bis 31.12.2003	J 2	234.514	80.000	80.000
40	EEL 10348	Ausbau des Vereins- und Begegnungszentrums "Bahnhof Bärenstein" für den Fremdenverkehr	Restaurierung des letzten historischen Reisezugwagens der Bauart "Altenberg" (Ausbaustufe 2-4) für die Ausstellung im Vereins- und Begegnungszentrum Bahnhof Bärenstein und Ausbau des Sonderfahrten-programms auf der Müglitztalbahn	Förderverein für die Müglitztalbahn e.V.	E	02/2003 bis 08/2005	G 2	734.789	469.638	469.638
41	EEL 11075	Informationsaustausch zu grenzüberschreitenden Verkehrsmaßnahmen	Verbesserung der grenzüberschreitenden Zusammenarbeit sowie des Informationsaustausches der Polizeibehörden bei Verkehrsmaßnahmen im Grenzbereich der zwei Staaten.	Polizeipräsidium Dresden	E,F	15.03.2003 bis 14.03.2005	J 4	23.324	17.493	17.493
42	ERE 10278 EEV EEL	Netzwerk touristischer Freizeiteinrichtungen	Verbesserung der touristischen Infrastruktur durch elektronische Vernetzung und Schaffung eines euroregionalen Marketingnetzwerkes	Tourismusverband Erzgebirge e. V.	E	15.03.2003 bis 31.12.2003	I 2	93.438	56.062	18.600
43	EEL 11068	Fit für den grenzüberschreitenden Wirtschaftsverkehr Sachsen - Tschechien in der Euroregion Elbe-Labe	Realisierung eines Qualifizierungskonzeptes für Unternehmer und Führungskräfte von Klein- und mittelständischen Unternehmen in der grenznahen Region zur Förderung und Entwicklung von Beschäftigung in der Region durch grenzüberschreitende Wirtschaftskontakte	HWK Dresden	E,E	05.09.2003 bis 10.12.2004	J 1	41.457	33.166	33.166

44	EEL 10323	Grenzüberschreitende Bergrettung in Sachsen	Grenzüberschreitende Zusammenarbeit der Bergrettungsorganisationen in den Regionen, Effektivität bei gemeinsamen Rettungseinsätzen, Absicherung des grenznahen Tourismusraumes nach Beitritt der MOL Staaten	DRK Landesverband Sachsen	E	15.06.2003 bis 30.09.2005	J 3	198.542	134.016	33.500
45	EEL 11094 ERN ERE EEV	Maßnahmen des Immissions- und Klimaschutzes einschließlich der Nutzung erneuerbarer Energien	Heizungsumstellung von Kohle auf umweltfreundliche Energieträger in Kur- und Erholungsorten, Errichtung von Holzfeuerungsanlagen in Kombination mit Solaranlagen, Errichtung von Sonnenkollektoranlagen	LFUG Sachsen, Energieeffizienzzentrum	E	10.07.2003 bis 31.10.2005	I 1	720.505	173.942	43.485
46	EEL 11064	Geoinformationsnetzwerke für die grenzüberschreitende NPRegion Sächsisch - Böhmisches Schweiz	Aufbau einer Datenbasis von flächendeckenden Geoinformationen zur nachhaltigen Unterstützung der grenzüberschreitenden Raumentwicklung - Basisdaten für Management und Planung in den Schutzgebietsverwaltungen und regionalen Planungsstellen	TU Dresden	E	01.10.2003 bis 31.12.2005	I 2	412.000	309.000	309.000
47	ERN 19167 EEL	Landwirtschaftliches Schülerpraktikum	Gemeinsam leben - gemeinsam lernen - gemeinsam die Zukunft vorbereiten, Austausch von Schülern, Lehrlingen und Praktikanten aus Polen, Tschechien und dem Freistaat Sachsen im Bereich Landwirtschaft und landwirtschaftliche Hauswirtschaft	Bauernverband Oberlausitz e.V.	E	01.09.2003 bis 31.12.2004	I 2	73.999	49.948	25.000
48	EEL 10304	Tourismusmanagement und Gästebetreuung in der Sächsisch - Böhmisches Schweiz	Anpassungsfortbildung von Teilnehmern zum Erwerb von Kenntnissen und Fähigkeiten zur Entwicklung und Durchführung innovativer Touristenkonzepte im Raum der Euroregion Elbe/Labe	TGZS Technologie- und Gewerbezentrum Sebnitz	E	01.08.2003 bis 30.07.2004	J 1	126.828	95.121	95.121
49	EEL 11087	Projektmanager für internationale Zusammenarbeit - Schwerpunkt Tschechien	Ausbildung von multivalenten Projektmanagern für verschiedene Tätigkeitsfelder innerhalb der Euroregion Elbe/Labe. Schaffung von Dienstleistungsangeboten in Verbindung mit der Entwicklung von Multiplikatoren und Netzwerken zur Förderung von Wirtschaftsbeziehungen im mittelständischen Bereich	Praxis - Institut für Betriebsmanagement und Technologie GmbH Dresden	F	01.09.2003 bis 31.05.2005	J 1	259.889	194.917	194.917

50	EEL 11092	Grenzüberschreitende Präventionsmaßnahmen zur Reduzierung von Verkehrsunfällen	Erstellung und Präsentation von präventiv wirksamen Anschauungsmaterial mit dem Ziel der Reduzierung von Verkehrsunfällen in den HUU "Geschwindigkeit" sowie "Alkohol und Drogen"	Polizeidirektion Dresden	E, F	01.10.2003 bis 31.03.2005	J 4	14.440	10.830	10.830
51	ERN 19414 EEL ERE EEV	Gemeinsame grenzüberschreitende Fahndungsübung "KFZ - Verschiebung"	Organisation der polizeilichen Zusammenarbeit in der Grenzregion unter Einbeziehung der Landespolizei der Tschechischen Republik und unter Einbeziehung des BGS sowie des Zolls im Dienstbereich des Polizeipräsidiums Dresden bei sich entwickelnden grenzüberschreitenden Kriminalitätsschwerpunkten	Polizeipräsidium Dresden	E, F	15.08.2003 bis 31.03.2004	J 4	43.340	32.505	8.000
52	EEL 11099	Machbarkeitsstudie als Vorstudie für das Projekt sächsisch - tschechisches Bauabfallkreislaufsystem (STWS)	Prüfung der Machbarkeit des Projektes (STWS), Untersuchung der Arbeitsplatzhaltung und Erweiterungsmöglichkeiten der Unternehmen, Prüfung der wirtschaftlichen Erfolgsmöglichkeiten	Ingenieurbüro Dr. Ing. Fred Winkler	E	15.07.2003 bis 15.08.2003	G 1	50.000	30.000	30.000
53	EEL 10182	Fachspezifische Weiterbildung im Malerhandwerk - Denkmalschutz und Restaurierung	Erwerb der Kenntnisse und Fähigkeiten auf dem Gebiet des Denkmalschutzes und der Restaurierung im Malerhandwerk einschließlich gesetzlicher Vorschriften. Erarbeitung stilgerechter Entwürfe und Ausführungen unterschiedlicher Techniken, Anlegen einer Probeachse für Gutschten	Sächsische Bildungsgesellschaft für Umweltschutz und Chemieberufe Dresden mbH	F	06.10.2003 bis 31.05.2004	J 1	29.928	17.957	17.957
54	EEL 11083	Die schönsten Wanderrouten im Gebiet um Rehefeld-Zaunhaus und Moldava	Erarbeitung einer ganzheitlichen und zweisprachigen Reliefkartendarstellung der schönsten Wander-, Rad-, Reitwege und Loipen, um die Region Rehefeld / Moldava den Gästen sowie Einheimischen nahezubringen und Interesse für längere Aufenthalte in dieser herrlichen deutsch - tschechischen Osterzgebirgsregion zu wecken.	Landurlaub in Sachsen e.V.	E	01.08.2003 bis 31.07.2004	G 2	75.000	56.250	56.250

55	EEL 11010	Besucherbergwerk "Marie-Louise-Stolln"	Erschließung des Altbergbaus mit dem "Mutter-Gottes-Lager" zu einem Besucherbergwerk und Umbau des Bergwerkgebäudes zu einer Binationalen Bildungsstätte mit einer Multivisionsshow zur Geschichte des überregionalen grenzüberschreitenden Bergbaus.	Kurortentwicklungs- und Förderverein Bad Gottleuba-Berggießhübel e.V.	E	01.11.2003 bis 31.10.2005	G 2	1.685.000	1.137.375	1.137.375
56	EEL 10179	Errichtung eines Rastplatzes und Begegnungsstätte sowie eines Hochseilgartens am Zirkelsteinhaus	Aufbau einer öffentlichen Basiseinrichtung des Fremdenverkehrs für die Region um den Zirkelstein zur Förderung des grenzüberschreitenden Tourismus. Verbesserung der grenzregionalen Zusammenarbeit im Segment Umweltbildung und grenzüberschreitender Jugend- und Familienbegegnung	Naturfreunde Deutschlands Ortsgruppe Dresden e.V.	E	01.09.2003 bis 30.06.2004	G 2	407.537	275.088	275.088
57	ERE 10246 EEL	Wanderwelt Erzgebirge im Internet	Entwicklung einer Internetpräsentation "Wanderwelt Erzgebirge" auf der Basis eines Geographischen Informationssystems zur Darstellung der Wanderwege, Einbeziehung touristischer Sehenswürdigkeiten, gastronomischer und Beherbergungseinrichtungen sowie buchbarer Tourismusangebote	Tourismusverband Erzgebirge e. V.	E	01.10.2003 bis 31.12.2004	G 2	194.200	115.360	38.500
58	EEL 11100	Internationaler Informationspavillon mit Brunnen im Licht-, Wasser- und Musikspiel	Schaffung eines mehrsprachigen Informationspunktes in einem vorhandenen Pavillon für Touristen im Kurort Rathen für den Bereich der sächsisch - böhmischen Schweiz mit einem vorhandenen Brunnen, welcher im künstlerischen Wechselspiel von Musik, Wasser und Licht Touristen ansprechen soll.	Gemeinde Kurort Rathen	E	01.11.2003 bis 30.06.2004	G 2	65.000	48.750	48.750
59	EEL 11088	Neubau und Sanierung der Familienferienstätte St. Ursula	Mit dem Neubau und der Sanierung erhält die Familienferienstätte einen zeitgemäßen Standard, um auch in Zukunft den Bedürfnissen von Familien umfassend gerecht zu werden. Die Nutzung und Belegung der Familienferienstätte ist nach der Fertigstellung grenzüberschreitend geplant.	Caritasverband für das Bistum Dresden - Meißen e.V.	E,F	01.11.2003 bis 30.08.2005	H 2	4.676.447	900.000	900.000

60	EEL 11106	Maßnahmen des Immissions- und Klimaschutzes Teil 2 einschließlich der Nutzung erneuerbarer Energien	Heizungsumstellung von Kohle auf umweltfreundliche Energieträger in Kur- und Erholungsorten, Errichtung von Holzfeuerungsanlagen in Kombination mit Solaranlagen, Errichtung von Sonnenkollektoranlagen, Errichtung von Blockheizkraftwerken (BHKW)	LFUG Sachsen, Energieeffizienzzentrum	E	01.10.2003 bis 31.10.2005	I 1	743.709	184.928	46.200
61	EEL 11107	Berufliche Integration Jugendlicher mit Benachteiligungen	Durch eine systematische Nutzung informell und nicht formal erworbenen Wissens wird die berufliche Integration arbeitsloser Jugendlicher erleichtert. Durch enge Kooperation mit der regionalen Wirtschaft und ein begleitendes Coaching in den Betrieben wird eine nachhaltige Wirkung gesichert.	AWO Kinder- und Jugendhilfe gGmbH	E	01.11.2003 bis 31.10.2005	J 1	268.748	201.012	201.012
62	ERN 19446 EEL	SCHULE WIRTSCHAFT Euregios	Ziel des Projektes ist es, SCHULE WIRTSCHAFT Euregios zu initiieren, in denen direkte Kooperationen zwischen Schulen und Unternehmen in Grenzregionen ermöglicht werden, so dass sich junge Menschen frühzeitig mit der Gesellschaft und den Wirtschaftsstrukturen ihrer euroregion auseinandersetzen.	Stiftung der Deutschen Wirtschaft	E	01.10.2003 bis 30.09.2006	J 1	299.817	98.738	50.000
63	EEL 11108	BK - Netzwerk für Bildung, Information und Kommunikation	Durch gezielte Weiterbildungsaktivitäten werden Kontakte zwischen Unternehmern und Führungskräften in der Euroregion geknüpft und die Schaffung einer gemeinsamen Informations- und Kommunikationsplattform in diesem Bereich befördert.	media project trainingcenter GmbH	E,F	01.11.2003 bis 31.10.2005	J 1	342.653	226.990	226.990
64	EEL 10183	Galerie der Sächsisch - Böhmisches Schweiz im Landschloß Pirna - Zuschendorf	Ausbau von Räumen zur Sammlung, Ausstellung und Erarbeitung von Kunstgut des gemeinsamen Landschaftsraumes. Daran beteiligte deutsche und tschechische Künstler sollten sich thematisch mit der Sächsisch - Böhmisches Schweiz beschäftigen.	Förderverein Landschloß Pirna - Zuschendorf e.V.	E	01.01.2004 bis 30.06.2006	J 2	300.000	190.500	190.500
65	ERE 10303 EEL EEV ERN	Zusammenarbeit bei der Ausbildung des mittleren Polizeivollzugsdienstes	Zusammenarbeit im Bereich des Austausches von Erfahrungen bei der beruflichen Ausbildung (mittlerer Polizeivollzugsdienst und polizeiliche Basisausbildung)	3. Bereitschaftspolizeiabteilung Chemnitz	F	01.11.2003 bis 30.11.2006	J 4	24.900	18.675	4.600

66	EEL 11115 ERN ERE EEV	Maßnahmen des Immissions- und Klimaschutzes Teil 3 einschließlich der Nutzung erneuerbarer Energien	Heizungsumstellung von Kohle auf umweltfreundliche Energieträger in Kur- und Erholungsorten; Einrichtung von Holzfeuerungsanlagen in Kombination mit einer Solaranlage, Errichtung von Sonnenkollektoranlagen, Einrichtung von Blockheizkraftwerken	LfUG Sachsen, Energieeffizienzcenter	E	17.11.2003 bis 31.10.2005	I 1	646.448	158.865	39.710
67	EEL 11105	Tschechische Kulturtage in Dresden und in der EUROREGION ELBE/LABE	Durchführung und Sicherung eines soziokulturellen Festivals zum Aufbau eines Netzwerkes grenzüberschreitender Kooperationen; Verbreitung von Informationen und Initiierung von Begegnungen im Blick auf die Vorbereitung der EU-Osterweiterung	Brücke Institut für deutsch-tschechische Zusammenarbeit gGmbH Dresden	E/F	01.01.2004 bis 31.12.2004	J 2	469.026	145.000	145.000
68	EEL 11081	Medienraum Elbe/Labe Entwicklung und Realisierung von Medien - Qualifikationsseminaren	Entwicklung und Realisierung von 2 berufsbegleitenden und 2 Vollzeit Medien - Qualifizierungsseminaren. Ziel ist es Arbeitsplätze zu schaffen zu sichern und zu erweitern. Die Qualifizierungsmaßnahmen sind in grenzüberschreitende Strategien und Kommunikaation eingebunden	Die Dresdener Redaktion	E/F	01.01.2004 bis 31.12.2005	J 1	346.492	249.898	249.898
69	EEL	Projektmanagement KPF	Personal- und Sachkosten für Projektkoordinierung KPF 2005	KG Euroregion OE/OE e.V. Pirna	E/F	01.01.2004 bis 31.12.2004	TH	59.600	59.600	59.600
70	EEV 14294 EEL ERE	Neue Nachbarschaften - Dialog der Kulturen	Grenzüberschreitende kulturelle Veranstaltungen und Zusammenarbeit in den Bereichen der Musik, Bildenden Kunst, Literatur, Theater sowie grenzüberschreitende Begegnungen. Förderung des künstlerischen Nachwuchses, eigene Symposien. Internationale deutsche und tschechische Künstler	Mißlareuth 1990.Mitte Europa e.V.	E/F	01.01.2004 bis 31.12.2004	J 2	1.286.000	260.000	86.700
71	EEL 11111	Schaffung einer Begegnungsstätte in der Sächsischen Schweiz für den Tourismus	Ausbau einer Begegnungsstätte als öffentliche Basiseinrichtung für den Tourismus, Stützmauerbau, Einfriedung, Pflasterung, Grillplatz, Sitzmöglichkeiten, Sport, Spiel, Tanzfläche, Beleuchtung und Begrünung	Deutsches Jugendherbergswerk, LV Sachsen	E	01.04.2004 bis 30.10.2006	G 2	229.000	137.400	137.400

72	EEL 11123	S 178 Ausbau östlich Altenberg	Ausbau der Staatsstraße S 178 auf der Zufahrt zum Grenzübergang Altenberg - Cinovec auf einer Länge von ca. 2,1 km	Straßenbauamt Dresden	E	01.04.2004 bis 31.12.2006	H 1	1.160.000	870.000	870.000
73	EEL 11086	Sanierung Sportplatz Reinhardtsdorf-Schöna	Sanierung des Sportplatzes durch Herrichten Unterbau, Entwässerung und Aufbringen von Kunstrasen	Gemeinde Reinhardtsdorf-Schöna	E	01.03.2004 bis 31.08.2004	H 2	400.000	300.000	300.000
74	EEL 11122 ERE, ERN, EEV	Maßnahmen des Immissions- und Klimaschutzes einschließlich der Nutzung erneuerbarer Energien, Teil 4	Heizungsumstellung von Kohle auf umweltfreundliche Energieträger in Kur- und Erholungsorten, Einrichtung von Holzfeuerungsanlagen in Verbindung mit einer Sonnenkollektoranlage, Einrichtung von Blockheizkraftwerken, Maßnahmen des ökologischen Mehraufwandes an Wasserkraftanlagen	Sächs. LFUG; EEZ Dresden,	E	05.02.2004 bis 15.11.2005	I 1	582.570	121.627	30.407
75	ERE 10314 EEL, ERN, EEV	Aufbau einer Entwicklungspartnerschaft im Forstbereich	Aufbau eines sächsisch, tschechisch, polnischen Kommunikationsforums für Fachpersonal und Management in forstwirtschaftlichen Dienstleistungsunternehmen - Teilvorhaben sächsisch - tschechisch	Umweltservice GmbH Marienberg	E	01.04.2004 bis 31.03.2006	I 2	60.000	36.000	9.000
76	ERE 10319 EEL, EEV	Waldschadenssanierung durch Bodenschutzkalkung im Privat- und Körperschaftswald	Bodenschutz- und Kompensationskalkung zur strukturellen Verbesserung des Bodenzustandes und damit Verbesserung der Widerstandskraft von Waldbeständen gegenüber anthropogenen Schadeinflüssen.	Landesforstpräsidium, Globalantragsteller	E	01.03.2004 bis 31.12.2004	I 2	1.383.813	1.037.859	345.953

77	EEL 11066	Förderung der beruflichen und sozialen Integration durch Zusatzqualifikationen in den Bereichen Ökologie und Sprache unter Anwendung neuer Lehr- und Lernmethoden	Gemeinsames Projekt zur Entwicklung eines Netzwerkes mit dem Ziel der Erprobung neuer Lehr- und Lernmethoden bei der Vermittlung von Zusatzqualifikationen und Sprachkenntnissen für Jugendliche beim Einsatz von ökologischen Baustoffen und Verfahren in den Bereichen Bau, Holz, Garten- und Landschaftsbau	Internationaler Bund, Verbund Bildungszentrum Dresden, Einrichtung Klingenberg	E	01.04.2004 bis 31.03.2006	J 1	64.406	48.174	48.174
78	EEL 11112	Perspektive - ein Projekt zur Qualifizierung und Beschäftigung sozial benachteiligter Jugendlicher	Ziel ist die Förderung von Qualifizierung und Beschäftigung in der Euroregion Elbe/Labe. Auf der Grundlage eines grenzüberschreitenden gemeinsamen Handlungskonzeptes zur Förderung der Erwerbstätigkeit in der Euroregion Elbe/Labe werden die Jugendlichen zu flexiblen Teilfacharbeitern qualifiziert und beschäftigt.	Integrationsgesellschaft Sachsen gGmbH, Freital	E	01.03.2004 bis 17.01.2006	J 1	476.853	357.505	357.505
79	EEL 11118	Konzeption für den kombinierten Güterverkehr Straße / Schiene zwischen Dresden / Deutschland und Tschechien	Erarbeitung einer Konzeption zur Intensivierung des unbegleiteten kombinierten Güterverkehrs Straße - Schiene zwischen Tschechien und Deutschland unter Berücksichtigung der nachhaltigen verkehrlichen Entlastung der Euroregion Elbe/Labe	Deutsche GVZ-Gesellschaft mbH, Dresden	E / F	01.06.2004 bis 31.12.2004	H 1	50.000	33.750	33.750
80	EEL 11133 ERE, ERN, EEV	Maßnahmen des Immissions- und Klimaschutzes einschließlich der Nutzung erneuerbarer Energien, Teil 5	Heizungsumstellungen von Kohle auf umweltfreundliche Energieträger in Kur- und erholungsorten. Errichtung von Holzfeuerungsanlagen in Kombination mit einer Solaranlage, Errichtung von Sonnenkollektoranlagen, Errichtung von Blockheizkraftwerken (BHKW)	Sächsisches Landesamt für Umwelt und Geologie, Energieeffizienzzentrum	E	22.04.2004 bis 15.11.2005	I 1	482.983	132.564	33.141

81	EEV 14299 ERE, EEL	Kulturbrücke Mitte Europa	Kontakt- und Koordinierungsstelle für Kulturträger im sächsisch - tschechischen Grenzraum: Vernetzung und Kommunikation zwischen öffentlichen, privaten und bürgerlichen Einrichtungen (Vereine, Stiftungen u.ä.) sowie Professionalisierung für gemeinsame Veranstaltungen	Mißlareuth 1990.Mitte Europa e.V.	E/F	01.05.2004 bis 31.12.2005	J 2	213.000	144.000	48.000
82	EEL 11134	Kooperationsprojekt "Euroregionale Projektarbeit in der Euroregion Elbe/Labe"	Durchführung von konkreten euroregionalen Aktivitäten zur Akquisition, Vorbereitung und Durchführung grenzüberschreitender Projekte sowie zur Öffentlichkeitsarbeit	Kommunalgemeinschaft Euroregion OE/OE e.V. Pirna	E/F	01.05.2004 bis 31.12.2007	J 3	218.000	147.150	147.150
83	EEL 11129	Grenzüberschreitender Sicherheitsverbund zwischen den Polizeidirektionen Pirna und Decin	Weitere Intensivierung der Zusammenarbeit auf der Grundlage der bisherigen Erfahrungen mit dem Ziel des Ausbaus zu einem grenzüberschreitenden Sicherheitsverbund	Polizeidirektion Pirna	E	01.07.2004 bis 31.12.2006	J 4	50.748	38.061	38.061
84	EEL 11126	Grenzüberschreitende komplexe polizeiliche Zusammenarbeit der Polizeidirektionen Dresden und Usti nad Labem	Vorbeugung und Bekämpfung grenzüberschreitender Straftaten, präventive Aktionen, Qualifizierung von Polizeibeamten, Informationsaustausch und Lagebilder, Unterstützung der PD Usti n.L. bei der Angleichung an den von der EU geforderten polizeilichen Sicherheitsstandard	Polizeidirektion Dresden	F	01.06.2004 bis 31.12.2006	J 4	117.236	87.927	87.927
85	EEL 11131	Machbarkeitsstudie als Vorstudie für das Projekt sächsisch - tschechisches Wirtschaftskreislaufprogramm (STWV)	Ziel der Maßnahme ist der Aufbau von Kooperationen zwischen sächsischen und tschechischen Firmen zur Verwendung von Kalksandstein- und Porenbetonabfall in der Bauwirtschaft und in der Land- und Forstwirtschaft	HVB Handels-, Verwertungs- und Betreibergesellschaft mbH, Dresden	E/F	15.03.2004 bis 01.08.2004	G 1	50.000	30.000	30.000

86	EEL 11142 ERE, EEV, ERN	Maßnahmen des Immissions- und Klimaschutzes einschließlich der Nutzung erneuerbarer Energien, Teil 6	Heizungsumstellungen von Kohle auf umweltfreundliche Energieträger in Kur- und erholungsorten. Errichtung von Holzfeuerungsanlagen in Kombination mit einer Solaranlage, Errichtung von Sonnenkollektoranlagen, Errichtung von Blockheizkraftwerken (BHKW)	LfUG Sachsen, Energieeffizienzcenter	E	22.06.2004 bis 15.11.2005	I 1	1.036.004	239.967	59.992
87	EEL 11140	Rast- und Erholungsplatz Neurehefeld	Bau eines Rast- und Erholungsplatzes am Knotenpunkt dreier überregionaler Wanderwege, eines Fernradweges und des sächsischen Reitwegenetzes in Neurehefeld mit Bänken, Beleuchtung und Bepflanzung	Förderung sozialer Projekte im Ostergebirge e.V.	E	01.07.2004 bis 31.12.2004	I 2	74.600	55.950	5.950
88	EEL D571	Sicherung der Bekämpfung von Gefahrgutunfällen in der Euroregion Elbe/Labe	Beschaffung eines Gefahrguteinsatzfahrzeuges GWG-3 zur Bekämpfung von Gefahrgutunfällen im Weißeritzkreis und im grenznahen Raum Tschechiens	Stadtverwaltung Freital	E	01.09.2004 bis 30.11.2005	J 4	400.000	300.000	300.000
89	EEL D566	Grenzüberschreitender Sicherheitsverbund zwischen den Polizeidirektionen Pirna und Teplice	Grenzüberschreitende Zusammenarbeit der Polizeidirektionen Pirna und Teplice. Sprachfortbildung, Hospitationsaufenthalte, Seminare, Übungen, Arbeitsgruppen, Austausch von Erfahrungen auf den Gebieten Kriminalprävention, Verkehrserziehung und Öffentlichkeitsarbeit, grenzübergreifende Präventionsmaßnahmen, Austausch von Erkenntnissen über die Sicherheitslage und von Dokumenten zur polizeilichen Arbeit	Polizeidirektion Pirna	E	01.01.2005 bis 01.12.2006	J 4	33.140	24.855	24.855
90	EEL D563	Maßnahmen des Immissions- und Klimaschutzes einschließlich der Nutzung erneuerbarer Energien, Teil 7	Heizungsumstellung von Kohle auf umweltfreundliche Energieträger in Kur- und Erholungsorten, Errichtung von Holzfeuerungsanlagen in Kombination mit einer Solaranlage, Errichtung von Blockheizkraftwerken (BHKW)	LfUG Sachsen, Energieeffizienzcenter	E	07.07.2004 bis 30.11.2006	I 1	815.642	175.398	43.850
91	EEL D532 ERE	Podest	Schaffung einer technischen Basis zur grenzüberschreitenden Bekämpfung schwerster Kriminalität in Fällen von Erpressung, Entführung, Geiselnahme bzw. internationaler terroristischer Gewaltkriminalität	Landeskriminalamt Sachsen	E/F	01.10.2004 bis 30.06.2006	J 4	250.000	187.500	93.750

92	EEL	Projektmanagement KPF	Personal- und Sachkosten für Projektkoordinierung KPF 2005	Kommunalgemeinschaft Euroregion OE/OE e.V. Pirna	E/F	01.01.2005 bis 31.12.2005	TH	62.050	62.050	62.050
93	EEL D555	PackNET	Aufbau eines grenzüberschreitenden Netzwerkes von Verpackungsunternehmen in der Region	Wissenschaftliche Gesellschaft für Fördertechnik und Verpackung Dresden	E/F	01.01.2005 bis 28.02.2006	G 1	59.800	35.880	35.880
94	EEL D618	Bau einer touristischen Basiseinrichtung	Bau eines öffentlichen Park- und Rastplatzes in Liebethal	Liebethaler Verein für soziokulturelle Zusammenarbeit e.V.	E	01.01.2005 bis 27.06.2005	G 2	95.700	64.598	64.598
95	EEL D676	Trinkwasserabgabe	Trinkwasserabgabe aus dem Versorgungsgebiet Zinnwald nach Cinovec	Trinkwasserzweckverband Weißeritzgruppe	E	30.10.2004 bis 31.12.2005	I 1	423.300	311.250	311.250
96	EEL D658	Maßnahmen des Immissions- und Klimaschutzes einschließlich der Nutzung erneuerbarer Energien, Teil 8	Heizungsumstellung von Kohle auf umweltfreundliche Energieträger in Kur- und Erholungsorten, Errichtung von Holzfeuerungsanlagen, zum Teil in Kombination mit einer Solaranlage, Errichtung von Blockheizkraftwerken (BHKW)	LfUG Sachsen, Energieeffizienzzenrum	E	23.11.2004 bis 30.11.2006	I 1	481.972	97.276	24.319
97	EEV D623 ERE, EEL	Neue Nachbarschaften - Dialog der Kulturen 2005/2006	Grenzüberschreitende kulturelle Veranstaltungen und Zusammenarbeit in den Bereichen der Musik, Bildenden Kunst, Literatur, Theater sowie grenzüberschreitende Begegnungen. Förderung des künstlerischen Nachwuchses, eigene Symposien. Internationale deutsche	MiBlareuth 1990.Mitte Europa e.V.	E/F	01.01.2005 bis 31.12.2006	J 2	2.272.000	370.000	123.330

98	EEL D534	Soziale Netzwerke für Jugendliche - Integrierte Übergangsstrukturen im Vergleich	Befähigung sozial benachteiligter Jugendlicher zur Herstellung eines Gleichgewichtes in ihren Lebensbereichen. Fachlicher Austausch und Wissenstransfer zwischen wissenschaftlichen und praktischen Einrichtungen sozialer Arbeit beiderseits der Grenze zur Verbesserung der Qualität in der deutschen und tschechischen Jugendberufshilfe	AWO Kinder- und Jugendhilfe gGmbH	E	01.01.2005 bis 31.12.2006	J 2	301.190	202.973	202.973
99	EEL D663	Grenzübergreifender Brand- und Katastrophenschutz im Bereich des LK Sächsische Schweiz	Beschaffung eines Gefahrguteinsatzfahrzeuges GWG-2 für den grenzübergreifenden Einsatz im Bereich der Autobahn A 17 Dresden - Prag, entlang der Grenze zu Tschechien und für den Einsatz im Bereich der Eisenbahnstrecke Dresden - Prag sowie im Rahmen des Schutzes der Elbe vor umweltgefährlichen Stoffen. Grenzüberschreitende Aus- und Weiterbildung sowie Einsatzübungen mit Anliegerfeuerwehren.	Stadtverwaltung Pirna	E	30.09.2004 bis 31.12.2006	J 4	275.229	204.660	
			GESAMT (sächsische Anträge):					37.534.471	17.883.031	12.384.165
1	EEL TR 670	Projektadministration KPF	Personal- und Sachkosten für Projektkoordinierung KPF 2004 - 2008 auf tschechischer Seite	ARR Euroregion Labe, o.p.s.	E	01.09.2004 bis 31.03.2008	J 3	72.609	54.457	54.457
2	EEL TR 669	Kleinprojektfonds EEL tschechisches Fördergebiet	Budget KPF	Gemeindeverband Euroregion Labe Ústí n. L.	E	23.11.04 bis 31.07.08	J 3	496.068	372.051	372.051
			GESAMT (tschechische Anträge):					568.677	426.508	426.508

Kleinprojektfonds INTERREG III
Bestätigte Förderung für Projekte im Zeitraum 2002 -2004

LF.D.-NR.	REG.-NR.	PROJEKTTITEL	KURZBESCHREIBUNG	PROJEKTRÄGER	FÖRDERBE REICH	BEGINN	ENDE	GEPLANTE GESAMTAUSGABEN	BEWILLIGTE FÖRDERUNG
1	EEL 20 001	Lebensband ELBE/ LABE - Grenzenlose Vielfalt	Festveranstaltung der Großschutzgebiete Deutschlands und Tschechiens zum Europäischen Tag der Parke am 24.05.2002 in der Sächsisch- Böhmischem Schweiz	Nationalparkverwaltung Sächsische Schweiz	LK SSW	31. Jan. 02	30. Jun. 02	32.500,00 €	15.000,00 €
2	EEL 20 002	Personalentwicklung für freie Bildungsträger	Qualifizierung deutscher und tschechischer Lehr- und Betreuungskräfte für die grenzüberschreitende Fort- und Weiterbildung von Erwachsenen in den gemeinnützigen Bildungsverein Meißen und Chrastava	IBUS e.V. Gesellschaft für Bildung - Arbeit - Consulting - Meißen	LK MEI	1. Mrz. 02	31. Mai. 02	14.074,00 €	12.666,00 €
3	EEL 20 004	Perspektiven für den Animationsfilm	Das Projekt ist ein Austauschforum zur Intensivierung der Zusammenarbeit zwischen jungen tschechischen und deutschen Filmemachern, insbesondere Absolventen der tschechischen und deutschen Filmhochschulen im Bereich Animationsfilm durch bilaterale Zusammenarbeit.	Filminitiative Dresden e.V.	LH DD	17. Apr. 02	24. Apr. 02	38.450,00 €	15.000,00 €
4	EEL 20 005	Kooperationsprojekt zur Existenzsicherung und Existenzgründung	Durchführung von Workshops, Seminaren und Informationsveranstaltungen zur Förderung der grenzüberschreitenden wirtschaftlichen Entwicklung insbesondere zur Unterstützung von Existenzgründungen	IFU Institut zur Förderung des Umweltschutzes e.V. Sebnitz	LK SSW	13. Mai. 02	18.10.02	16.360,00 €	14.724,00 €
5	EEL 20 009	30. Internationale Friedensfahrt der Junioren	UCI Radrennen Kategorie Straßenradrennen-grenzüberschreitend Tschechische Republik - Bundesrepublik Deutschland	Sportverein Grün-Weiß Pirna e.V.	LK SSW	10. Mai. 02	30. Jun. 02	7.550,00 €	6.795,00 €
6	EEL 20 011	10. Kinder- und Jugendsportolympiade der Euroregion Elbe/Labe	Durchführung der Kinder- und Jugendsportolympiade der Euroregion Elbe/Labe mit deutschen und tschechischen Teilnehmern zum sportlichen Vergleich und zur Knüpfung sowie Vertiefung der grenzüberschreitenden Kontakte	KG Euroregion OE/OE e.V: Pirna	LK SSW, LK WK, LK MEI, LH DD	10. Mai. 02	30. Sep. 03	19.650,00 €	15.000,00 €
7	EEL 50 016	Elbefloßfahrt 2002 - Ein blaues Band, was verbindet	Die Aktion soll ein Zusammengehörigkeitsgefühl der Menschen und Gemeinden an der Elbe befördern, Region darstellen und Traditionen vermitteln.	Schiffverein zu Stadt Wehlen e.V.	LK SSW	28. Jun. 02	15. Jul. 02	6.025,00 €	5.197,50 €
8	EEL 50 017	3. Deutsch- Tschechisches Künstlersymposium	7 Künstler (3 Maler, 4 Bildhauer) aus dem Weißeritzkreis, aus dem Sächsischen Schweiz und aus Tschechien arbeiten 4 Wochen gemeinsam am und um das Schloss Lauenstein. Es ist ein Podium, wo fachliches Miteinander, Erfahrungsaustausch und anregender Vergleich Arbeitskriterien darstellen.	Zweckverband Kulturraum "Sächsische Schweiz/Ostertgebirge" Dippoldiswalde	LK WK	1. Jul. 02	29. Sep. 02	23.510,00 €	4.000,00 €
9	EEL 50 019	Lernen im Kontakt - Keramik Workshop	Verständigung über die Grenze hinweg mit Hilfe des Mediums Ton. Tschechen und Deutsche arbeiten gemeinsam unter Anleitung von Experten mit Ton und realisieren kreative Ideen in keramischen Produkten. Sie lassen sich durch die Arbeit zum grenzüberschreitenden Gespräch anregen.	Evangelische Erwachsenenbildung Sachsen, Barlachstraße 3, 01219 Dresden	LK SSW	19. Jul. 02	24. Jul. 02	7.991,00 €	5.537,00 €

LFD.-NR.	REG.-NR.	PROJEKTTITEL	KURZBESCHREIBUNG	PROJEKTRÄGER	FÖRDERBEREICH	BEGINN	ENDE	GEPLANTE GESAMTAUSGABEN	BEWILLIGTE FÖRDERUNG
10	EEL 20 012	Stegl's Pleinair	Deutsch - tschechisches Maler - Pleinair Traditionelles Gemeinschaftsprojekt seit 1999	Kunstverein Sächsische Schweiz e.V. Pirna	LK SSW	1. Aug. 02	15. Mai. 03	16.646,00 €	14.601,60 €
11	EEL 20 013	Sprachseminare und Einsatzübung für Einsatzkräfte der Rettungsdienste und Feuerwehren	Grenzüberschreitende Zusammenarbeit, spezifische Sprachausbildung sowie gemeinsame Übung des Zusammenwirkens der Rettungsdienste des Weißeritzkreises und des Bezirkes Usti..	Landratsamt Weißeritzkreis Dr. Külz-Straße 1 01744 Dippoldiswalde	LK WK	1. Aug. 02	31. Dez. 03	9.232,50 €	8.309,25 €
12	EEL 50 018	8. Striezel-Cup in der Euroregion Elbe/Labe	Rock 'n' Roll Tanzturnier mit internationaler Beteiligung der Euroregion Elbe/Labe	1. Dresdner Rock 'n' Roll Club e.V. , PF 10 02 08, 01072 Dresden	LH DD	1. Sep. 02	31. Jan. 03	3.905,00 €	2.230,00 €
13	EEL 50 021	Erfahrungstransfer (wissenschaftlich begleitet) in der Arbeit mit geistig und seelisch Behinderten	Der systematische Erfahrungstransfer sowie die Entwicklung von Kooperations- und Kommunikationsstrukturen in der Arbeit mit geistig und seelisch Behinderten in ausgewählten Projekten in der Euroregion Elbe/Labe	Arbeitsstelle für Praxisberatung, Forschung und Entwicklung (APFE e.V.) Dresden	LK SSW	1. Sep. 02	31. Jul. 03	9.010,00 €	6.116,67 €
14	EEL 50 020	Grenzlandseminare für Beratungskräfte zwischen Tschechien und Deutschland	Erarbeitung einer Konzeption für die länderübergreifende Zusammenarbeit der Arbeitsverwaltungen und ihrer Partner auf dem Gebiet der Beratung/Vermittlung zum Abbau von Kommunikationshemnissen und zur Schaffung einer Basis für zukünftige gemeinsame Orientierungs- und Qualifizierungsmaßnahmen	Landesarbeitsamt Sachsen Paracelsusstraße 12 09114 Chemnitz	LK MEI	28. Okt. 02	31. Dez. 03	19.968,00 €	13.978,00 €
15	EEL 50 022	Lernen im Kontakt - Focusing Workshop	Verständigung über die Grenze hinweg zu unserem Verhältnis gegenüber den eigenen Gefühlen.. Tschechen und Deutsche arbeiten gemeinsam unter Anleitung eines Experten mit den eigenen Gefühlen. Die gemeinsame Arbeit mit Gefühlen soll die Beteiligten zum grenzüberschreitenden Gespräch anregen.	Evangelische Erwachsenenbildung Sachsen, Barlachstraße 3, 01219 Dresden	LK SSW	5. Dez. 02	7. Dez. 02	3.328,00 €	2.300,00 €
16	EEL 50 023	Initiierung von transnationalen Zusammenarbeiten mit Tschechien und Polen	Am 2.10.2002 ist eine Arbeitstagung des Diakonischen Werkes Sachsens in der Ev. Akademie in Meißen geplant. Thema ist die Initiierung von Kontakten zu interessierten Partnereinrichtungen in Tschechien und Polen, deren Vertreter dazu eingeladen sind - Zielgr. sind vor allem leitende Mitarb. mit Entscheidgskomp.	Diakonisches Werk der Ev.Luth.Landeskirche Sachsen e.V. Obere Bergstraße 101445 Radebeul	LK MEI	25. Sep. 02	30. Okt. 02	8.412,00 €	5.888,40 €
17	EEL 50 024	Zusammenarbeit Dresden Děčín Chomutov Vejprty	Im Rahmen des Projektes soll eine langfristige Zusammenarbeit zwischen Korfball spielenden Sportvereinen der Städte Dresden, Decin, Chomutov und Vejprty aufgebaut werden. Der beantragte Projektteil umfasst neben einem Arbeitstreffen einen sportlichen Vergleichswettkampf	SSV Fortschritt Dresden e.V., c/o Luzens, Klingenberg Straße 1, 01187 Dresden	LH DD	1. Nov. 02	31. Dez. 02	2.344,00 €	1.594,00 €
18	EEL 50 027	Informationsaustausch u. Produktpräsentation sächs. u. tschech. Handwerks- u. Handelsunternehmen	Präsentation von handwerklichen Produkten und Leistungen, Anbahnung und Aufbau von Kontakten und Kooperationen zwischen sächsischen und tschechischen KMU; Förderung des Exports und Wettbewerbfähigkeit	Bundesverband Deutscher Unternehmer in der Tschechischen Republik e.V., Straße der Nationen 12, 09111 Chemnitz	LK SSW, LK WK, LK MEI, LH DD	11. Okt. 02	31. Dez. 03	14.869,00 €	13.382,00 €

LFD.-NR.	REG.-NR.	PROJEKTTITEL	KURZBESCHREIBUNG	PROJEKTRÄGER	FÖRDERBEREICH	BEGINN	ENDE	GEPLANTE GESAMTAUSGABEN	BEWILLIGTE FÖRDERUNG
19	EEL 50 029	Deutsche und Tschechische Kinder- und Jugendarbeit	Grenzüberschreitende Zusammenarbeit zwischen dem Haus der Kinder und Jugend e.V. Sebnitz und dem Haus der Kinder und Jugend in Ústí n.L. auf dem Gebiet der Kinder- und Jugendarbeit	Haus der Kinder und Jugend e.V., Bahnhofstr. 12, 01855 Sebnitz	LK SSW	28. Sep. 02	29. Sep. 02	1.086,40 €	760,00 €
20	EEL 50 026	Seminar zu verwaltungsrechtlichen Aspekten bei Großinvestitionen	Grenzüberschreitende Zusammenarbeit in verwaltungsrechtlichen Fragen bei grenztangierenden oder grenzüberschreitenden Großinvestitionen am Beispiel des Autobahnbaus Dresden - Prag	KG Euroregion OE/OE e.V.: Pirna	LK MEI, LK SSW, LK WK, LH DD	17. Okt. 02	31. Jul. 03	15.000,00 €	12.960,00 €
21	EEL 50 031	Know-how-Transfer - Management im Gesundheitswesen der EU	Know-how-Transfer durch Weiterbildung und Beratungsleistungen (3 Seminare in Sachsen mit 60 tschechischer Teilnehmern) im Bereich Gesundheitswesen und Krankenhausmanagement als Unterstützung zur Vorbereitung auf den Beitritt der Tschechischen Republik zur EU	Bildungswerk der sächsischen Wirtschaft, e.V., Management Akademie Sachsen INTERNATIONAL Dresden	LH DD, LK SSW	1. Nov. 02	31. Jul. 03	14.999,00 €	13.493,08 €
22	EEL 50 034	Schnellschach - Wettbewerb	Grenzüberschreitende Kooperation zur dauerhafter Zusammenarbeit auf dem Gebiet des Schachsports, Wettbewerb zur Ermittlung der Schnellschach-Meister Euroregion Elbe/Labe im Jahr 2003	Breitenschach für Kinder und Jugend e.V., Oberposterwitzer Str. 25, 01705 Freital	LH DD	2. Jan. 03	31. Jan. 03	17.900,00 €	12.530,00 €
23	EEL 50036	Begegnung von Kindern und Jugendlichen im Sport	Gemeinsames Wochenendtrainingslager SKST Decin und ESV Lokomotive Pirna Ziel ist der Auf- bzw. Ausbau partnerschaftlicher Beziehungen zwischen den beiden Vereinen, die in der Sportart Tischtennis die Leistungszentren der jeweiligen Region sind	ESV Lokomotive Pirna e.V., Einsteinstraße 16, 01796 Pirna	LK SSW	1. Sep. 02	31. Dez. 02	640,00 €	576,00 €
24	EEL 50038	Fotoworkshop-Nachtreffen mit Fotoausstellung	Nachtreffen des deutsch-tschechischen Fotoworkshops, der im Mai 2002 in Decin stattfand, in Bad Schandau mit Prämierung der besten Fotos. Vorbereitung und Gestaltung einer deutsch-tschechischen Fotoausstellung in den Rathäusern von Bad Schandau und Decin.	Jugendring Sächsische Schweiz e.V., Hohe Str. 1, 01796 Pirna	LK SSW	8. Nov. 02	31. Dez. 02	1.988,00 €	1.400,00 €
25	EEL 50039	Deutsch-tschechisches Bandtreffen (Band Contest Königstein)	Bandtreffen mit gemeinsamer Probe, Gitarrenworkshop und gemeinsamem Konzert zur Eröffnung des Jugendhauses Königstein-Hütten	Jugendring Sächsische Schweiz e.V., Hohe Str. 1, 01796 Pirna	LK SSW	1. Nov. 02	31. Dez. 02	2.417,00 €	1.500,00 €
26	EEL 50 030	Wohnungs- und energiepolitische Konferenz	Erfahrungs- und Gedankenaustausch zum Wohnen in Plattenbaugebieten und sanierungsbedürftigen Altbaugebieten, zur Stadtentwicklung zur Energieversorgung und Energieeinsparung und zum Mietrecht	Mieterverein Dresden und Umgebung e.V., Schäferstr. 42/44, 01067 Dresden	LH DD	1. Dez. 02	31.7.03	2.754,40 €	2.478,96 €
27	EEL 50 035	Jungsenioren - und Amateur - Schachwettbewerb	Grenzüberschreitende Kooperation zur dauerhafter Zusammenarbeit auf dem Gebiet des Schachsports, Wettbewerb zur Ermittlung der Jungsenioren- und Amateur - Schachmeister Euroregion Elbe/Labe 2003	Ran an's Brett e.V., Oskar-Mai-Straße 6, 01159 Dresden	LH DD	27. Feb. 03	31. Mrz. 03	16.553,00 €	11.587,00 €
28	EEL 50046	Kongress "Krankenhausevakuierung"	Die im Rahmen der Evakuierung der Krankenhäuser im Raum Dresden während Hochwasserkatastrophe im August 2002 gewonnenen Erfahrungen sind einzigartig im Europa der Nachkriegszeit. Diese Erfahrungen sowie die aufgetretenen Probleme werden geschildert und diskutiert.	Förderverein der Klinik für Anästhesiologie und Intensivtherapie am Krankenhaus Dresden-Friedrichstadt e.V. Dresden	LK WK, LH DD	1. Dez. 02	31. Jan. 03	26.650,00 €	13.900,00 €

LFD.-NR.	REG.-NR.	PROJEKTTITEL	KURZBESCHREIBUNG	PROJEKTRÄGER	FÖRDERBEREICH	BEGINN	ENDE	GEPLANTE GESAMTAUSGABEN	BEWILLIGTE FÖRDERUNG
		Mittelbindung 2002							233.504,46 €
1	EEL 50051	1. Internationaler Meisterkurs Belcanto	1. Internationaler Belcanto- Meisterkurs in Dippoldiswalde für Harfe und Gesang	Musikverein Dippoldiswalde e.V., Talsperrenstraße 18, 01744 Dippoldiswalde	LK WK	10. Jan. 03	31. Okt. 03	15.360,00 €	10.000,00 €
2	EEL 50047	Entwicklung grenzübergreifender Unternehmenskooperationen der Holzbe- und Verarbeitung	Das Projekt dient der Anbahnung von Kooperationen zwischen klein- und mittelständigen Unternehmen der Holzbe- und Verarbeitung des Weißeritzkreises und grenznaher tschechischer Kreise	Arbeitskreis Wirtschaftsförderung Freital e.V., Hainsberger Str. 1, 01705 Freital	LK WK	1. Mrz. 03	30. Jul. 03	16.766,00 €	15.000,00 €
3	EEL 50048	Überbetrieblicher grenzüberschreitender Angebots- und Leistungskatalog metallverarbeitender Betriebe	Das Projekt dient der Entwicklung von Kooperationen zwischen sächsischen und tschechischen klein- und mittelständigen Unternehmen der Metallverarbeitung	Arbeitskreis Wirtschaftsförderung Freital e.V., Hainsberger Str. 1, 01705 Freital	LK WK	1. Mrz. 03	30. Jul. 03	16.596,00 €	14.936,00 €
4	EEL 50049	Erstellung einer grenzüberschreitenden Tourismus - Marketing - Broschüre	Das Projekt dient der Wiederbelebung touristischer Buchungen in gastronomischen Einrichtungen, Hotels, Pensionen und privater Zimmervermieter der Stadt Altenberg nach dem Auguthochwasser 2002.	Stadt Altenberg, Platz des Bergmanns 2, 01773 Altenberg	LK WK	1. Mrz. 03	31. Aug. 03	16.400,00 €	14.760,00 €
5	EEL 50040	Kennenlernen - Voneinander lernen - Gemeinsam ankommen in Europa	Erwerb von Sprachkenntnissen durch Sprachtrainingsseminare; Anfertigen und Austausch von Lehrmaterialien; Kennenlernen des Nachbarlandes durch gemeinsame Veranstaltungen und Exkursion	Bildungszentrum des Sächsischen Handels Dresden, Würzburger Straße 35, 01187 Dresden	LH DD	13. Okt. 03	21.6.2004	13.367,00 €	11.938,95 €
6	EEL 50053	Internationaler Jugendwettkampf der Bergwacht	Sportlich, fairer Wettkampf zum Vergleich des Ausbildungsstandes in der Bergwacht mit dem Ziel Arbeitsweisen und Arbeitsmittel anderer Bergwachtbereitschaften kennen zu lernen, insbesondere auch bei den tschechischen und polnischen Bergwachten - Vertiefung intern. partnerschaftlicher Beziehungen	DRK KV Sebnitz e.V., Schillerstraße 44, 01855 Sebnitz	LK SSW	12. Mai. 03	30. Jun. 03	14.600,70 €	5.700,00 €
7	EEL 50055	ELLA BILUBESCHKOVA" ALS GEPRO VON VSBI (SA) UND INTERAGENT (CZ)	Entwicklung ausgewählter Bildungs- und Beschäftigungs-Module für Jugendliche, Frauen und Arbeitssuchende, - Anerkennung beruflicher Qualifikationen zur Sicherung eines leistungsfähigen grenzüberschreitenden Wirtschaftsraumes,- Vernetzung von Bildungsträgern, KMU und Arbeitsverwaltungen.	VSBI e.V. Dresden	LK SSW, LK WK, LH DD	1. Sep. 03	31. Aug. 04	15.000,00 €	13.500,00 €
8	EEL 50058	31. Internationale Friedensfahrt der Junioren	UCI Radrennen Kategorie Straßenradrennen- grenzüberschreitend Tschechische Republik - Bundesrepublik Deutschland- zwei Halbetappen am 17.Mai 2003 auf dem Gebiet der Bundesrepublik Deutschland	Sportverein Grün-Weiß Pirna e.V.	LK SSW	13. Mai. 03	30. Jun. 03	10.870,00 €	9.780,00 €
9	EEL 50060	Landschaft meiner Heimat - Zeichenwettbewerb mit den Schulen Chlumec und Liebstadt	Aufbau von Beziehungen zwischen den Schulen mit Hilfe eines gemeinsamen Projektes als Basis für die weitere Einbeziehung breitere Kreise in weitere gemeinsame Projekte in Chlumec und Liebstadt	Sächsisch-französisch-böhmischer Verein für Europa e.V.	LK SSW	12. Mai. 03	30. Sep. 03	2.268,00 €	1.587,60 €

LFD.-NR.	REG.-NR.	PROJEKTTITEL	KURZBESCHREIBUNG	PROJEKTRÄGER	FÖRDERBEREICH	BEGINN	ENDE	GEPLANTE GESAMTAUSGABEN	BEWILLIGTE FÖRDERUNG
10	EEL 50061	Forum für Wirtschaft und Arbeit Sächs. Schweiz /Osterrgeb., 12. Wirtschaftstag - AG "EU-Erweiterung"	Unter Beachtung der territorialen Lage an der EU-Außengrenze steht der 12. Wirtschaftstag des Forums im Zeichen der EU-Osterweiterung mit dem Ziel der Sicherung und Schaffung von Arbeit und der Entwicklung der territorialen Infrastruktur beiderseits der Grenze	Landratsamt Sächsische Schweiz	LK SSW, LK WK	12. Mai. 03	6. Jun. 03	10.100,00 €	7.070,00 €
11	EEL 50062	Erfahrungsaustausch und Wissenstransfer zur Umsetzung von QMS/UMS im Bereich des Weinbaus	Vermittlung von Erfahrungen bei der Umsetzung des Qualität-Management-Systemes nach DIN EN ISO 2002 ff. im Produktions- und Verarbeitungsprozess; Grundlage ist HACCP im Bereich des Weinbaus	EuropaConcept e.V. Dresden	LK MEI	1. Okt. 03	30. Jun. 04	16.776,40 €	14.259,90 €
12	EEL 50066	Internationale Jugendbegegnung Pirna - Sonnenstein 2003	Die Auseinandersetzung mit der NS-Geschichte in der Gedenkstätte für "Euthanasie"-Opfer Pirna-Sonnenstein ist Kernanliegen des Vorhabens. Durch das Zeichnen einer Gedenkspur vom Sonnenstein in das Zentrum von Pirna soll dieser Teil der Stadtgeschichte in das öffentliche Bewusstsein gerückt werden	Liebenthaler e.V., Liebenthal Nr. 51, 01796 Pirna	LK SSW	11. Jul. 03	31. Dez. 03	15.269,00 €	12.249,00 €
13	EEL 50067	Kooperationsprojekt zur Qualifizierung von Pädagogen aus landwirtschaftlichen Bildungseinrichtungen	Durchführung von Seminaren, Workshops und Informationsveranstaltungen zur Förderung der grenz-berschreitenden Zusammenarbeit landwirtschaftlicher Bildungseinrichtungen	IFU Institut zur Förderung des Umweltschutzes e.V. Sebnitz	LK SSW	4. Jul. 03	28. Nov. 03	10.953,80 €	9.858,42 €
14	EEL 50068	Projekt zur Entwicklung von Unternehmenskooperation	Analyse der regionalen Wirtschaftsstruktur sowie Vorbereitung und Durchführung von deutsch-tschechischen Firmenpräsentationen zur Intensivierung grenzüberschreitender wirtschaftlicher Kontakte und Kompensierung lagebedingter Standortnachteile	Große Kreisstadt Sebnitz (Weiterleitung an Dritte - TGZS Sebnitz)	LK SSW	4. Jul. 03	30. Nov. 03	14.449,00 €	11.564,10 €
15	EEL 50071	FIT - für die EU - Osterweiterung	Hoffnung - Chancen - Risiken Sächsisch-tschechisches-Wirtschaftsforum	Lions-Hilfe e.V. Liebstadt	LK SSW, LK MEI, LH DD, LK Kamenz	1. Okt. 03	31. Dez. 03	20.220,00 €	7.000,00 €
16	EEL 50072	Tschechien und Europa	Analyse des Standes der Beitrittverhandlungen, Ziele und neue Wege im Rahmen einer öffentlichen Veranstaltung mit Vertretern des Außenministeriums der Tschechischen Republik, des Europaparlaments und der Sächsischen Staatsregierung als Höhepunkt einer Gesprächsreihe	Bildungswerk für Kommunalpolitik Sachsen e.V. Hoyerswerda	LK SSW	4. Jul. 03	31. Dez. 03	17.480,00 €	12.236,00 €
17	EEL 50073	Grenzüberschreitendes Austauschforum zur Integration schwer behinderten Menschen	Vorhanden Strukturen und Aktivitäten bei der Integration schwer behinderter Menschen werden analysiert und verglichen. Gemeinsame Workshops sollen die Zusammenarbeit vertiefen, zum Erfahrungsaustausch anregen und nachhaltige zukünftige grenzüberschreitende Projekte initiieren.	Fortbildungsakademie der Wirtschaft (FAW) gGmbH, Akademie Dresden	LK SSW	1. Sep. 03	31. Mai. 04	16.366,00 €	14.729,00 €

LFD.-NR.	REG.-NR.	PROJEKTTITEL	KURZBESCHREIBUNG	PROJEKTRÄGER	FÖRDERBEREICH	BEGINN	ENDE	GEPLANTE GESAMTAUSGABEN	BEWILLIGTE FÖRDERUNG
18	EEL 50074	Diskussionsplattform "Arbeitssituationen im Dreiländereck"	Schaffung einer Diskussionsplattform für alle Interessierten aus Wirtschaft, Wissenschaft, aus Institutionen und Politik im Dreiländereck zum Thema "Arbeit und Entwicklung der Arbeitsgesellschaft"	TU Dresden, Fakultät Maschinenwesen, CIMTT, Forschungs-Qualifizierungsmodell	Erzgebirgskreis, LK WK, LK SSW, LK LO, LH DD, Görlitz	1. Sep. 03	31. Aug. 04	16.212,00 €	11.348,40 €
19	EEL 50075	Fortbildungsveranstaltung für leitende Mitarbeiter zur Problematik des ESF	Im Hinblick auf den EU-Beitritt Vorbereitung und Durchführung von Seminaren in Sachsen, auf konkrete Anforderung einer Verwaltungseinheit aus Liberec/Tschechien, zu Fragen des ESF unter den Bedingungen der Mitgliedschaft in der Europäischen Union	IBUS e.V. Gesellschaft für Bildung - Arbeit - Consulting, Fabrikstraße 16 , 01662 Meißen	LK MEI	22. Sep. 03	31. Dez. 03	7.647,20 €	6.800,00 €
20	EEL 50076	Lebenskunst - diesseits und jenseits der Grenze	Lebenskunst soll zum Thema eines grenzüberschreitenden Dialogs werden. Der Kontakt mit deutschen und tschechischen Lebensgemeinschaften soll die Teilnehmenden zur Auseinandersetzung mit den persönlichen Lebenswegen und Lebenszielen anregen.	Evangelische Erwachsenenbildung Sachsen, Barlachstraße 3, 01219 Dresden	LK Bautzen, LH DD	9. Jul. 03	31. Dez. 03	6.610,00 €	4.477,50 €
21	EEL 50077	Ausstellung "Grenzüberschreitende Entwicklungskonzeption Umgebendelandschaft und ihre Umsetzung"	Zum Tag der Sachsen (05.-07.09.2003) wird eine Ausstellung (zweisprachig) erarbeitet, die Ergebnisse der Kooperation "Sächsisch-Böhmische Umgebendelandschaft" darstellt und als Wanderausstellung im Grenzgebiet für Stärkung der Kooperation und Nutzung sich ergebender Synergieeffekte wirbt.	Stadt Sebnitz	LK SSW	15. Jul. 03	31. Aug. 03	15.404,80 €	10.783,36 €
22	EEL 50078	Tag der Sachsen 2003: grenzüberschreitende Bahnen verbinden Oberlausitz und Sächsische Schweiz.	Zum Stadtfest in Dolní Poustevna und dem gleichzeitig stattfindenden Tag der Sachsen in Sebnitz sollen am 6. Und 7.9.2003 Sonderzüge aus Görlitz und Zittau nach Dolní Poustevna verkehren und für ein nachhaltiges Verkehrs-, Tourismus- und Wirtschaftskonzept werben.	Stadt Sebnitz	LK SSW	15. Jul. 03	30. Sep. 03	19.330,00 €	12.735,00 €
23	EEL 50079	Seminar Ausbildung und Kommunikation zwischen Mensch und Pferd - Schritte der gewaltfreien Ausbildung des Wanderreitpferdes auf Grundlage der natürlichen Verhaltensweisen	Inhalt ist die Befähigung zum gewaltfreien Ausbilden unter Ausnutzung natürlicher Verhaltensweisen des Pferdes, Arbeiten mit Problem Pferden, Planung und Durchführung von Wanderritten im sächsisch-böhmischen Grenzgebiet, Erfahrungsaustausch.	Herr F. Domke, Hermsdorf	LK WK	15. Jul. 03	15. Okt. 03	7.261,60 €	4.645,00 €
24	EEL 50080	Kennenl. u. künftige Zusammenarb. d. Blasmusikkapelle Bilina u. d. Schalmeykapelle Rehef.-Zaunh.	Grenzüberschreitende Kooperation u. Identifikation m. d. Ziel einer dauerhaften Zusammenarbeit beider Kapellen und gemeinsamer Auftritte in beiden Orten; in beiden Staaten	Förderung sozialer Projekte im Osterzgebirge e. V. Altenberg	LK WK	15. Jul. 03	28. Sep. 03	7.484,90 €	4.987,43 €
25	EEL 50082	Geschichte erleben, Gegenwart entdecken, Zukunft meistern	Tschechische und deutsche Jugendliche werden in einer Ferienfreizeit eine Reise durch die deutsch-böhmische Geschichte unternehmen und durch gemeinsame Aktionen und Erlebnisse Wissenswertes über Sebnitz und die Sächsische Schweiz erfahren	Kinder- und Erholungszentrum Sebnitz e.V.	LK SSW	15. Aug. 03	23. Aug. 03	9.409,00 €	5.230,10 €

LF.D.-NR.	REG.-NR.	PROJEKTTITEL	KURZBESCHREIBUNG	PROJEKTRÄGER	FÖRDERBEREICH	BEGINN	ENDE	GEPLANTE GESAMTAUSGABEN	BEWILLIGTE FÖRDERUNG
26	EEL 50070	Mit interkulturellem Wissen zum Unternehmenserfolg - Ein Leitfaden für interkulturelle Kommunikation und Kooperation für kleine und mittelständische Unternehmen	Es handelt sich um eine Sammlung der Kernvorträge des Interreg-Projekts "Euroregionales interkulturelles Kommunikationsforum" in deutscher und tschechischer Sprache in gedruckter und elektronischer Form.	BvDU in der Tschech. Republik e.V. Chemnitz	LK SSW, Chemnitz, LH DD	22. Sep. 03	30. Jun. 04	16.573,60 €	10.416,24 €
27	EEL 50084	Entwicklung von touristischen Touren in der Region sächsisches/böhmisches Erzgebirge	Aufbereitung aller bedeutsamen touristischen Angebote der Regionen Ost-Erzgebirge, Sächsische Schweiz, Nordböhmen, zu interessanten Halbtages- und Tagesstouren	Fremdenverkehrsgesellschaft Östliches Erzgebirge e.V. Dippoldiswalde	LK WK, LK SSW	20. Sep. 03	19. Sep. 04	16.300,00 €	14.670,00 €
28	EEL 50085	Deutsch-tschechische grenzüberschreitende Projektauswertung	Untersuchungen und Expertentreffen - Verallgemeinerung von Erfahrungen aus fünf durchgeführte deutsch-tschechischen Weiterbildungsmaßnahmen mit integriertem Praktikum in der nordböhmischen Euroregion unter Einbeziehung der tschechischen und deutschen Arbeitsverwaltungen und KMU	taylorix institut für berufliche Bildung e.V., Bütenstraße 4, 0858 Zwickau	LK WK, LK SSW, Stadt Zwickau	1. Okt. 03	30. Sep. 04	18.530,00 €	12.971,00 €
29	EEL 50086	Erstellung eines Radwanderführers "Radwandern zwischen Sandstein und Lausitzer Granit und Tollsteiner Herrschaftsgebiet	Schaffung einer Informationsbroschüre über Radwandern im gemeinsamen Grenzraum Sebnitz/ Kirnitzschtal, Neustadt/Hohwald, Stolpen, Hohnstein und Tollsteiner Gebiet in Nordböhmen	Wirtschaftsinitiative „Sächsische Schweiz“ e.V. Herr Grünzner Markt 101844 Neustadt in Sachsen	LK SSW	20. Aug. 03	31. Dez. 03	20.000,00 €	15.000,00 €
30	EEL 50087	4. Deutsch-Tschechisches Künstlersymposium	6 Künstler aus dem Weißeritzkreis, aus dem Landkreis Sächsische Schweiz und aus Tschechien arbeiten 4 Wochen gemeinsam am und um das Schloss Lauenstein. Es entstehen Kunstwerke aus sächsischem Sandstein.	Zweckverband Kulturraum "Sächsische Schweiz/Osterggebirge" Dippoldiswalde	LK WK	30. Aug. 03	26. Okt. 03	20.074,00 €	3.000,00 €
31	EEL 50088	Deutsch-Tschechische Bildungskoooperation zwischen Glashütte und Teplice	Deutsch-Tschechische Begegnungsseminare und Zusammenarbeit von Lehrern und Schülern der Partnerschulen BGGs Glashütte und der Stredni Zdravotnicka skola & Vyssi zdravotnicka skola Teplice, Vergleich, Abstimmung der Ergotherapieausbildung, Perspektive der europäischen Integration	Bildungsgesellschaft für Gesundheits- und Sozialberufe gGmbH, Bildungsstätte Glashütte	LK WK	1. Okt. 03	30. Sep. 04	14.515,24 €	13.063,00 €
32	EEL 50091	Entwicklungsprozesse und -probleme im sächsisch-böhmischen Grenzraum	Erfassung von Potenzialen und Entwicklungsproblemen; Aussagen über die grenzüberschreitende Zusammenarbeit in den Grenzräumen der Euroregion Elbe/Labe aus der Sicht der Bewohner (Befragung)	TU Dresden, Institut für Geographie, Lehrstuhl Wirtschafts- u. Sozialgeographie Ost- u. Südeuropa; raumordnung	LK SSW, LK WK	1. Okt. 03	30. Sep. 04	9.350,00 €	8.415,00 €
33	EEL 50092	1. Sächsisch-tschechische Forsttag im Weißeritzpark Freital	Organisation, Durchführung, Darstellung, Dokumentation und Informationsveranstaltung der sächsisch- tschechischen Forstarbeit- und Pflege beiderseits der Grenzregion Elbe/Labe, Zusammenarbeit der Forstbetriebe und Leistungsträger, Entwicklung regionaler und überregionaler Holzkreisläufe, Kultur	Arbeitskreis Wirtschaftsförderung Freital e.V., Hainsberger Str. 1, 01705 Freital	LK WK	22. Sep. 03	30. Okt. 03	17.540,00 €	14.900,00 €

LFD.-NR.	REG.-NR.	PROJEKTTITEL	KURZBESCHREIBUNG	PROJEKTRÄGER	FÖRDERBEREICH	BEGINN	ENDE	GEPLANTE GESAMTAUSGABEN	BEWILLIGTE FÖRDERUNG
34	EEL 50093	Kommunalpolitisches Forum Euroregion Elbe/Labe: Gemeinsam in die Zukunft - Neue Horizonte eröffnen	Die Veranstaltung soll dem überregionalen Austausch von Erfahrungen der Euroregionen zur Weiterentwicklung der grenzüberschreitenden Kooperation in der Euroregion Elbe/Labe dienen. Zielgruppe sind deutsche und tschechische Multiplikatoren in der Euroregion Elbe/Labe.	Konrad-Adenauer-Stiftung e.V. Sankt Augustin	LK MEI, LH DD, LK WK, LK SSW	22. Sep. 03	15. Nov. 03	21.795,00 €	15.000,00 €
35	EEL 50094	Strömungen 2003 - Deutsch-tschechische Kulturwerkstatt	Deutsch-Tscheschische Künstlerwerkstatt - Unter dem Motto "Entführung Europas" werden Künstler aus Tschechien und Deutschland acht Tage lang in Dresden gemeinsam künstlerisch arbeiten und dabei Erfahrungen und Ideen austauschen und kreativ umsetzen.	facette e.V., Ammonstraße 35, 01067 Dresden	LH DD, LK WK	1. Okt. 03	30. Dez. 03	7.226,00 €	1.457,00 €
36	EEL 50096	Unternehmenskultur mit den tschechischen Nachbarn erfolgreich gestalten - Beiträge zur interkulturellen Kommunikation und Kooperation	Es handelt sich um eine Sammlung von Kernvorträgen der Veranstaltungsreihe "Firmenkultur" des Goethe-Instituts Prag in deutscher und tschechischer Sprache in gedruckter und elektronischer Form.	BvDU in der Tschech. Republik e.V. Chemnitz	LK SSW, Chemnitz, LH DD	22. Sep. 03	30. Jun. 04	16.573,60 €	10.416,24 €
37	EEL 50101	Transcult - Festival	Moderne Jugendkulturen präsentieren sich dem Publikum des anderen Landes und sorgen somit für Toleranz, Aufmerksamkeit und Verständigung.	Transnationale Kunstinitiative e.V. Dresden	LH DD	1. Sep. 03	30. Nov. 03	25.231,00 €	15.000,00 €
38	EEL 50081	Grenzüberschreitender Mountainbike-Marathon MAD-EAST-CHALLENGE	1. Grenzüberschreitender Mountain-Bike Marathon-Wettkampf für ca. 500 Teilnehmer im Grenzraum Altenberg/Geising - Krupka/Dubi	Sächsischer Sportverein Altenberg e.V.	LK WK	15. Sep. 03	15. Jun. 04	28.900,00 €	15.000,00 €
		Mittelbindung 2003							396.484,24 €
1	EEL 50115	Atlas der Euroregion Elbe/Labe als Instrument des gegenseitigen grenzüberschreitenden Kennenlernens	Erarbeitung eines Atlases der Euroregion auf Gemeindebasis (Schwerpunkte: Bevölkerung, Industrie, Dienstleistungen, Tourismus)Erstellung von ergänzenden Diagrammen und Tabellen zu den Kartenaussagen	TU Dresden, Institut für Geographie, Lehrstuhl Wirtschafts- u. Sozialgeographie Ost- u. Südeuropa; raumordnung	LK MEI, LK WK, LK SSW, LH DD	1. Apr. 04	30. Jun. 05	13.340,00 €	12.006,00 €
2	EEL 50117	Markt der Kulturen Pirna am 08.05.2004	Pirna, seine ausländischen Mitbürger sowie Vertreter der Partnerstädte Decin und Boleslawiec treten für Toleranz und Ausländerfreundlichkeit ein, gemeinsames Kultur- und Informationsprogramm.	Stadtverwaltung Pirna	LK SSW	1. Jan. 04	31. Mai. 04	9.490,00 €	3.000,00 €
3	EEL 50118	Workshop - Talenteentwicklung /Nachwuchsförderung	Aufbau binationaler Zusammenarbeit im Nachwuchsbereich der weiblichen Jugend im Volleyball	Turn- und Sportverein Dippoldiswalde e.V.	LK WK	1. Aug. 04	31. Okt. 04	7.659,00 €	5.361,00 €
4	EEL 50119	Weiterbildung und Erfahrungsaustausch der pädagogischen Mitarbeiter im Gesundheitswesen zur Einführung der europäischen Standards im Bereich Ausbildung im Gesundheitswesen	Know-how-Transfer für Fachlehrer (Pädagogen) der Krankenschwesternschule, Kennenlernen von Ausbildungssystemen und -plänen als Unterstützung zur Vorbereitung auf den Beitritt zur EU und Aufbau einer Zusammenarbeit zwischen einzelnen Schulen in Tschechien und Sachsen	Bildungswerk der sächsischen Wirtschaft e.V. Dresden	LK SSW, LK MEI, LH DD	1. Mai. 04	30. Apr. 05	10.765,00 €	9.688,50 €

LFD.-NR.	REG.-NR.	PROJEKTTITEL	KURZBESCHREIBUNG	PROJEKTRÄGER	FÖRDERBEREICH	BEGINN	ENDE	GEPLANTE GESAMTAUSGABEN	BEWILLIGTE FÖRDERUNG
5	EEL 50120	Know-how-Transfer - Mitarbeiterführung im Gesundheitswesen der EU	Das Projekt knüpft an das erfolgreiche Projekt "Know-how-Transfer - Management im Gesundheitswesen der EU" an, in dem die Grundlagen für die effektive Ausnutzung des Know-hows im Bereich hard skills gelegt wurden, die nun um das Know-how im Bereich soft skills weitergeführt werden sollen.	Bildungswerk der sächsischen Wirtschaft e.V. Dresden	LK SSW, LK MEI, LH DD	1. Mai. 04	30. Apr. 05	10.614,00 €	9.552,60 €
6	EEL 50125	"Willkommen in Europa"	Projekt der Öffentlichkeitsarbeit: Festveranstaltung zum Beitritt der Tschech. Republik in die EU	KG Euroregion OE/OE e.V. Pirna	LK MEI, LK SSW, LK WK, LH DD	1. Mrz. 04	30. Jun. 04	20.550,00 €	15.000,00 €
7	EEL 50126	Deutsch-tschechisches Künstlersymposium	deutsche und tschechische Künstler treffen sich zum gemeinsamen Arbeiten, Vertiefen der bestehenden Kontakte und zum in Kontakt kommen mit der Bevölkerung	Volker Hauswirth, Reichenau	LK WK	1. Mrz. 04	30. Jun. 04	2.996,80 €	2.097,00 €
8	EEL 50134	Grenzüberschreitender Amateurfunkpeilwettkampf	Wettkampf mit 2 Teildisziplinen jeweils einem Teil auf der deutschen und einem Teil auf tschechischer Seite, Laufwettbewerb angelehnt an den Orientierungslauf mit Peilempfängern zum Auffinden von Amateurfunkpeilsendern (Weltmeisterschaftssportart), ca. 100 Teilnehmern, Drittländer möglich	Deutscher Amateur Radio Club e.V. (DARC), Distrikt Sachsen, Referat Amateurfunkpeilen Kurort Hartha	LK WK	1. Mrz. 04	31. Mai. 04	8.688,50 €	6.333,50 €
9	EEL 50137	32. Internationale Friedensfahrt der Junioren	UCI Radrennen Kategorie Straßenradrennen- grenzüberschreitend Tschechische Republik - Bundesrepublik Deutschland- zwei Halbetappen auf dem Gebiet der Bundesrepublik Deutschland	Sportverein Grün-Weiß Pirna e.V.	LK SSW	1. Apr. 04	31. Jul. 04	10.820,00 €	9.735,00 €
10	EEL 50138	Know-how-Transfer in der Ausbildung im Bereich Krankenpflege nach EU-Richtlinien	Verbesserung der Kenntnisse, Fertigkeiten und Kompetenzen der Studenten im Bereich der Krankenpflege in der Tschechischen Republik und deren professionelle Umsetzung in der EU	Bildungswerk der sächsischen Wirtschaft, e.V., Management Akademie Sachsen INTERNATIONAL	LK SSW, LK MEI, LH DD	1. Jul. 04	31. Okt. 04	2.476,00 €	2.228,40 €
11	EEL 50150	Zweisprachiges Informations- und Orientierungssystem für den Grenzüberschreitenden Bergbaulehrpfad	Mit dem EU-Beitritt der Tschechischen Republik soll der grenzüberschreitende Bergbaulehrpfad Krupka-Geising-Altenberg-Zinnwald-Dubi für eine intensivere beidseitige grenzüberschreitende Nutzung in Bezug auf die Lehrpfadgestaltung als auch die Werbe- und Marketingmaßnahmen qualitativ aufgewertet werden	Stadtverwaltung Altenberg	LK WK	1. Jul. 04	30. Jun. 05	16.652,00 €	14.986,80 €
12	EEL 50153	Forum für Wirtschaft und Arbeit Sächsische Schweiz/Osterzgebirge: 3. Wirtschaftstag des Weißeritzkreises AG "Existenzgründung und -sicherung, Unternehmensnachfolge"	Unter Beachtung der territorialen Lage an der Grenze zur Tschechischen Republik steht der 3. Wirtschaftstag des Forums im Zeichen der EU-Osterweiterung mit dem Ziel der Sicherung und Schaffung von Arbeit und der Entwicklung der territorialen Infrastruktur beiderseits der Grenze.	LRA Weißeritzkreis	LK WK, LK SSW	15. Jul. 04	10. Sep. 04	13.000,00 €	2.800,00 €
13	EEL 50154	Gemeinsame Deutsch-tschechische Musiktage	gegenseitiger Auftritt der Musikschule Dippoldiswalde und dem Konservatorium (Musikschule) Teplice im Weißeritzkreis sowie in der Nordböhmisches Region- Gemeinsames Einstudieren der musikalischen Werke	Kunst und Musikschule Dippoldiswalde e.V.	LK WK	15. Jul. 04	15. Jul. 05	10.245,00 €	6.849,50 €

LFD.-NR.	REG.-NR.	PROJEKTTITEL	KURZBESCHREIBUNG	PROJEKTRÄGER	FÖRDERBEREICH	BEGINN	ENDE	GEPLANTE GESAMTAUSGABEN	BEWILLIGTE FÖRDERUNG
14	EEL 50160	Freundschaft - das ist wie Heimat	Benachbarte Grenzregionen der Länder haben zu allererst die Möglichkeit, sich Partner zu suchen und über Schüler und das Sprachenlernen Barrieren zu überwinden.	Mittelschule Schmiedeberg	LK WK	4. Okt. 04	8. Okt. 04	1.899,40 €	1.449,40 €
15	EEL 50164	Städtepartnerschaft im erweiterten Europa	Intensivierung von Städtepartnerschaften zwischen Sachsen und Tschechien unter Nutzung der Möglichkeiten der EU und des Erfahrungsaustausches	Bildungswerk für Kommunalpolitik Sachsen e.V. Hoyerswerda	LH DD	16. Sep. 04	29. Okt. 04	7.443,00 €	5.210,10 €
16	EEL 50168	ELLA BILUBESCHKOVA II. 2004/05" Dt.-Cz. Berufliche Bildungs- und Beschäftigungskooperation	Schaffung von Voraussetzungen zur Entwicklung eines kompatiblen sächsisch-böhmischen beruflichen Aus- und Weiterbildungsnetzes und von Beschäftigungsinitiativen in KMU und mit Arbeitsagenturen unter Einbeziehung von beruflichen Anpassungskursen und Ausgleichslehrgängen	VSBI e. V., Verband Sächsischer Bildungsinstitute e. V. / Region Regierungsbezirk Dresden	LH DD, LK WK, LK SSW	16. Sep. 04	15. Sep. 05	12.984,00 €	11.384,26 €
17	EEL 50148	Jazzwelten Osteuropäischer Jazz in Dresden	Das Festival soll durch 9 Konzerte, 2 Workshops und ein Ausstellungsprogramm den Grundstein für eine dauerhafte mittel- und osteuropäische Zusammenarbeit und Verständigung von regionaler Öffentlichkeit, erfahrenen Musikern, Musikstudenten und Jazzfans legen	Neue Tonne Dresden e.V.	LH DD; LK MEI, LK SSW, LK WK	1. Nov. 04	31. Mrz. 05	38.017,60 €	14.227,99 €
18	EEL 50158	Deutsch-tschechische Jugendbegegnung "Heimat wahrnehmen, begreifen, erleben"	Unser Projekt soll Jugendlichen ihre Heimatregion mit ihrer Unverwechselbarkeit und Vielfalt nahe bringen, ohne in Volkstümelei zu verfallen. Sie sollen lernen, ihr Osterzgebirge mit allen Sinnen wahrzunehmen und ihre Eindrücke auf unterschiedlichste Art und Weise wiederzugeben.	"Dippslebt" e.V.	LK WK, LK Freiberg	20. Jan. 05	30. Okt. 05	5.717,00 €	3.777,00 €
19	EEL 50175	Tonspuren - Erkundung böhmischer Keramik	Seminare zum Thema: Tschechische Keramik für Kinder, Jugendliche und Erwachsene- Gemeinschaftsarbeit als Ergebnis eines Workshops mit Kindern und Jugendlichen, die einer tschechischen Kindereinrichtung übergeben werden soll	Johannstädter Kulturtreff e.V.	LH DD	1. Nov. 04	23. Nov. 04	2.578,00 €	2.185,00 €
20	EEL 50179	Vorbereitung interkommunaler Zusammenarbeit des Klosterbezirkes Altzella mit der Region Kokorinsko	Abstimmung der weiteren Kooperationsbereiche und Konkretisierung der Aktionsmaßnahmen auf dem Gebiet der kulturellen und touristisch-sozialen Zusammenarbeit und der Traditionspflege mit dem Ziel der Intensivierung und des Ausbaus von Komplexleistungen und des Erfahrungsaustauschs	Klosterbezirk Altzella (KBAZ) mit Sitz in Nossen / Stadtverwaltung Nossen	LK MEI	1. Nov. 04	30. Apr. 05	2.924,70 €	1.653,55 €
		Mittelbindung 2004							139.525,60 €
86		Gesamtsumme Mittelbindung 2002 - 2004							769.514,30 €

REGIONENARBEIT
Bestätigte Förderungen im Jahr 2004

LFZ-NR.	REG.-NR.	ANTRAGSTELLER	ZUWENDUNGSZWECK	PROJEKT-TERMIN	GESAMT-AUSGABEN	BEWILLIGTE FÖRDERUNG	ZUWENDUNG V.H.
1	26-6220.32/04-1	Sächsisch-französisch-böhmischer Verein für Europa e.V. Dresden	Sportfest mit den Schulen Chlumeck (CZ) und Liebstadt (D)	Februar 2004	582,00 €	450,00 €	77%
2	26-6220.32/04-2	Sächsisch-französisch-böhmischer Verein für Europa e.V. Dresden	Kreativwerkstatt mit den Schulen Chlumeck (CZ) und Liebstadt (D)	März bis Oktober 2004	561,00 €	430,00 €	77%
3	26-6220.32/04-3	Förderverein des Pestalozzi-Gymnasium Heidenau e.V.	Grenzüberschreitende Schülerbegegnung	3.-6.2.2004	2.750,00 €	2.000,00 €	73%
4	26-6220.32/04-4	Freundeskreis Kurort Oberbärenburg e.V.	Tschechisch-deutsche Trainingsläufe für Schlittenhundegespanne	9.-10. Oktober 2004	1.124,15 €	895,00 €	80%
5	26-6220.32/04-5	AWUS- BILDUNGSGESELLSCHAFT- und Beratungsgesellschaft mbH (g), Freital	Netzwerk Facility Management	3. April bis 29. Mai 2004	3.994,00 €	2.500,00 €	63%
6	26-6220.32/04-6	Musikverein Bannewitz e.V.	Orchesterprobenlager	12.-14. März 2004	5.610,20 €	2.500,00 €	45%
7	26-6220.32/04-7	Heimatverein Maxen e.V.	Chorkonzert - Aufführung einer "Mozart Messe"	23. Mai 2004	3.235,00 €	1.985,00 €	61%
8	26-6220.32/04-9	Arbeitsstelle für Praxisberatung, Forschung und Entwicklung (APFE e.V.) Dresden	Deutsch-tschechischer Erfahrungsaustausch - Buchveröffentlichung zum Projekt	Feb.- Juni 2004	3.015,10 €	2.200,00 €	73%
9	26-6220.32/04-11	Förderverein Diesterweg Grundschule e.V. Pirna	Begegnung deutscher und tschechischer Partnerschüler in Tschechien - Labská Strán	11.-14. Mai 2004	2.275,60 €	1.500,00 €	66%
10	26-6220.32/04-12	Internationaler Bund Klingenberg	Völkerverständigung mittels Natur pur	Mai-Juni 2004	2.238,00 €	1.700,00 €	76%
11	26-6220.32/04-13	Stadt Hohnstein	Oldtimer - Gedächtnisausfahrt Hohnstein - Terezin (Theresienstadt)	25.-27. Juni 2004	5.000,00 €	2.000,00 €	40%
12	26-6220.32/04-14	Kreisverkehrswacht "Sächsische Schweiz" e.V. Pirna	Gemeinsames Verkehrstraining von Kindern und Jugendlichen in der EEL unter Einbeziehung des Binationalen Gymnasiums Pirna und den Mittelschulen	14.5.2004	8.100,00 €	2.500,00 €	31%
13	26-6220.32/04-16	Gemeinnützige Bildungsgesellschaft für Gesundheits- und Sozialberufe mbH Dresden	Folgeworkshop "Grenzüberschreitende Kontakte im Sozialbereich der Euroregion Elbe/Labe"	2.6.2004	2.489,60 €	1.990,00 €	80%
14	26-6220.32/04-17	Ostsächsischer Chorverband e.V. Dresden	Tschechisch-Deutsches Chorfest auf der Felsenbühne Rathen	19. Sept. 2004	2.350,00 €	500,00 €	21%
15	26-6220.32/04-19	Evangelische Erwachsenenbildung Sachsen Dresden	Deutsch-tschechischer Ehrenamtstag	5. Juni 2004	2.150,00 €	1.200,00 €	56%
16	26-6220.32/04-20	Herbert-Wehner-Bildungswerk Dresden	Deutsch-Tschechisches Bürgertreffen der EUROREGION ELBE/LABE in Lovosice	5. Juni 2004	1.995,00 €	1.300,00 €	65%
17	26-6220.32/04-21	Zweckverband Kulturraum "Sächsische Schweiz/Osterzgebirge" e.V. Dippoldiswalde	Symposium 2004 im Kulturraum	6.-30. September 2004	17.325,00 €	500,00 €	3%
			GESAMT:			26.150,00 €	